

SCHIBUOLA LAURO **Distribuzione Articoli Tecnici Industriali**

Via Nizza 65 10125 Torino
Tel. 011 6991507 Cell. +39 335 5367761
info@schibuola.com www.schibuola.com



**VALVOLE A SFERA
INTERAMENTE IN BRONZO**

***FULL BRONZE BALL
VALVES***



Art. 28900

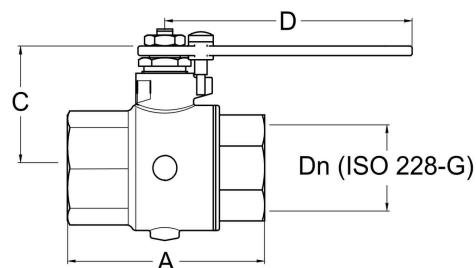
Valvola filettata F.F.
F.F. Threaded valve

Corpo e tutte le parti a contatto con l'acqua in bronzo.
Sfera in polimero acetalico.
Rotazione leva invertibile.

Body and all other wetted parts in bronze.

Acetal polymer ball.

Reversible rotation handle.



A	56	72	86	97	105	126
C	37,5	41	52,5	57,5	71	80
D	85	85	121	121	150	150
Dn	1/2"	3/4"	1"	1*1/4	1*1/2	2"



Art. 28910

Valvola filettata F.F. drenabile
F.F. Threaded valve with draining ports

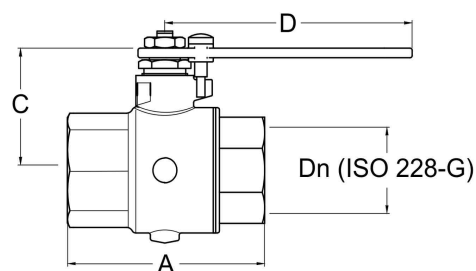
Corpo e tutte le parti a contatto con l'acqua in bronzo.
Sfera in polimero acetalico.
Scarichi per un agevole drenaggio della valvola.
Rotazione leva invertibile.

Body and all other wetted parts in bronze.

Acetal polymer ball.

Ports for easy valve draining.

Reversible rotation handle.



A	56	72	86	97	105	126
C	37,5	41	52,5	57,5	71	80
D	85	85	121	121	150	150
Dn	1/2"	3/4"	1"	1*1/4	1*1/2	2"



Art. 28920

Valvola filettata F.F. corpo flangiato drenabile
F.F. Threaded valve with flanged body and draining ports

Corpo e tutte le parti a contatto con l'acqua in bronzo.
Sfera in polimero acetalico.
Flangia integrata nel corpo valvola per fissaggio allo scafo.
Scarichi per un agevole drenaggio della valvola.
Rotazione leva invertibile.

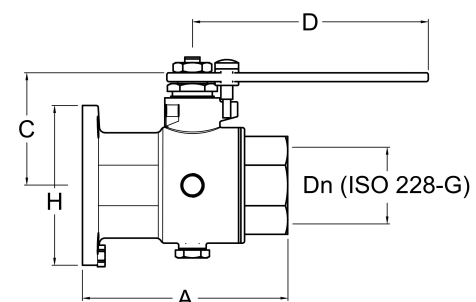
Body and all other wetted parts in bronze.

Acetal polymer ball.

Body with built-in flange for firm fixation on the hull.

Ports for easy valve draining.

Reversible rotation handle.



A	68	78	94	105	114	135
C	37,5	41	52,5	57,5	71	80
D	85	85	121	121	150	150
H	56	62	75	81	93	110
Dn	1/2"	3/4"	1"	1*1/4	1*1/2	2"

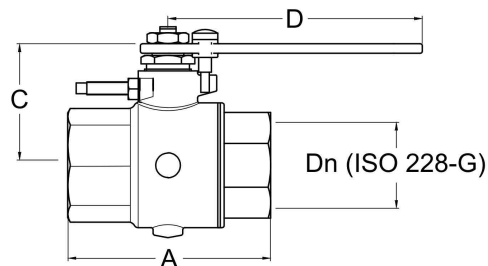


Art. 28902

Valvola filettata F.F. con sensore di posizione
F.F. Threaded valve with position sensor

Corpo e tutte le parti a contatto con l'acqua in bronzo.
 Sfera in polimero acetalico.
 Leva a rotazione invertibile con sensore di posizione.

*Body and all other wetted parts in bronze.
 Acetal polymer ball.
 Reversible rotation handle with position sensor.*



A	72	86	97	105	126
C	41	52,5	57,5	71	80
D	85	121	121	150	150
Dn	3/4"	1"	1"1/4	1"1/2	2"

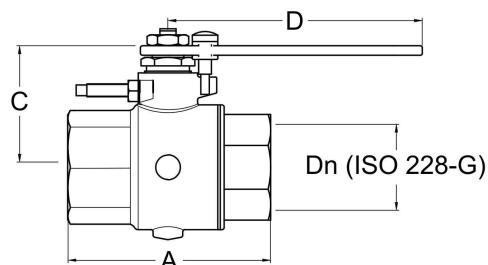


Art. 28912

Valvola filettata F.F. drenabile con sensore di posizione
F.F. Threaded valve with draining ports and position sensor

Corpo e tutte le parti a contatto con l'acqua in bronzo.
 Sfera in polimero acetalico.
 Scarichi per un agevole drenaggio della valvola.
 Leva a rotazione invertibile con sensore di posizione.

*Body and all other wetted parts in bronze.
 Acetal polymer ball.
 Ports for easy valve draining.
 Reversible rotation handle with position sensor.*



A	72	86	97	105	126
C	41	52,5	57,5	71	80
D	85	121	121	150	150
Dn	3/4"	1"	1"1/4	1"1/2	2"

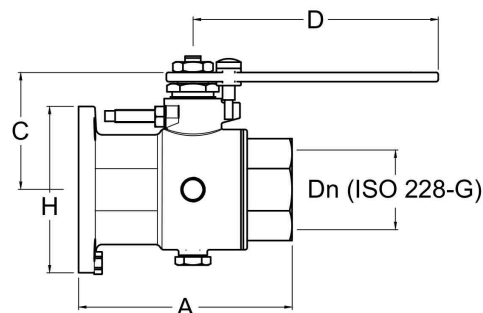


Art. 28922

Valvola filettata F.F. corpo flangiato drenabile con sensore di posizione
F.F. Threaded valve with flanged body, draining ports and position sensor

Corpo e tutte le parti a contatto con l'acqua in bronzo.
 Sfera in polimero acetalico.
 Flangia integrata nel corpo valvola per fissaggio allo scafo.
 Scarichi per un agevole drenaggio della valvola.
 Leva a rotazione invertibile con sensore di posizione.

*Body and all other wetted parts in bronze.
 Acetal polymer ball.
 Body with built-in flange for firm fixation on the hull.
 Ports for easy valve draining.
 Reversible rotation handle with position sensor.*



A	78	94	105	114	135
C	41	52,5	57,5	71	80
D	85	121	121	150	150
H	62	75	81	93	110
Dn	3/4"	1"	1"1/4	1"1/2	2"