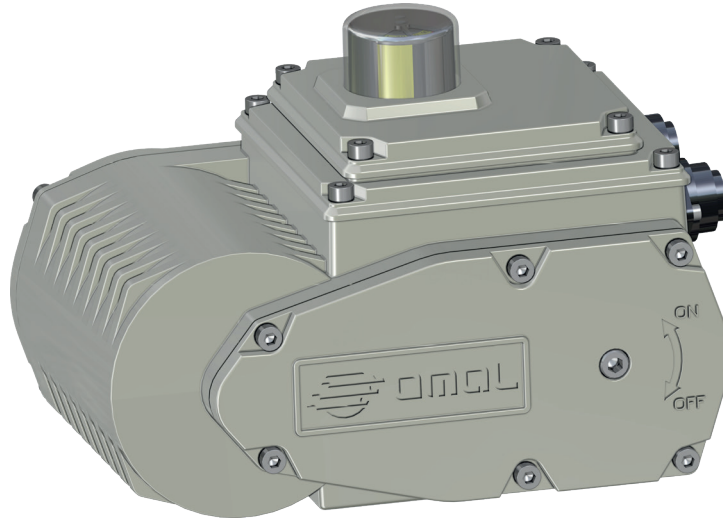




# ATTUATORE ELETTRICO TIPO ROTATIVO "EA" ON-OFF

## ELECTRIC ACTUATOR "EA" ON-OFF ROTARY TYPE



### DATI TECNICI

Angolo di lavoro nominale: 90° regolabile tra 20° e 95°  
 Tipo di regolazione: continua mediante camme autofrenate e finecorsa elettromeccanici.  
 Coppia di lavoro nominale: da 35 a 240 Nm.  
 Tempo di manovra (0° - 90°): vedi diagramma.  
 Servizio: S3 ED 50% secondo CEI 60034.  
 Rispondenza alle norme: Direttiva bassa tensione 2006/95/CE; Direttiva compatibilità elettromagnetica 2004/108/CE.  
 Grado di protezione: IP67 secondo EN60529.  
 Temperatura ambiente di lavoro: -25° +60° C.  
 Temperatura limite di stoccaggio: -40° +90° C.  
 Protezione termostatica autoreset interna al motore.  
 Avvolgimento motore con isolamento in classe F (155°).  
 Rotore supportato su cuscinetti a sfera.  
 Attacco per azionamento manuale di emergenza (chiave esagonale in dotazione)  
 Indicatore visivo esterno a semaforo con zona superiore graduata  
 Resistenza anticondensa di serie.  
 Collegamenti elettrici tramite connettori IP67, disponibili a richiesta con cavo precablato.  
 2 finecorsa elettromeccanici SPDT per indicazione ausiliaria con camme regolabili su tutta la corsa.  
 Rumorosità massima durante il funzionamento <70 dB (A).  
 Tensione di alimentazione: 230 Vac 50/60 Hz  $\pm 10\%$  monofase; 115 Vac 50/60 Hz  $\pm 10\%$  monofase; 24 V ac/dc  $\pm 10\%$ ; 24 V dc  $\pm 5\%$ .

### TECHNICAL DATA

Nominal working angle: 90°, adjustable between 20° and 95°.  
 Type of setting: continuous by means of self-locking cams and electromechanical limit switches.  
 Nominal working torque: from 35 to 240 Nm.  
 Operation time (0° - 90°): see diagram.  
 Service: S3 ED 50% in compliance with CEI 60043.  
 Applicable regulations: Low Voltage Directive 2006/95/CE; Electromagnetic Compatibility Directive 2004/108/CE.  
 Enclosure: IP67 in compliance with EN60529.  
 Working temperature: -25° +60°C.  
 Storage temperature: -40° +90°C.  
 Motor built-in auto-reset thermostatic protection.  
 Motor with Class F insulation (155°C).  
 Rotor supported by ball bearings.  
 Connection for emergency manual lever (hexagonal wrench in equipment).  
 External visual position indicator with graduated top.  
 Space heater (standard).  
 IP67 connectors also available, on request with pre-wired cable.  
 No. 2 SPDT auxiliary electromechanical limit switches with cams adjustable all along the stroke.  
 Maximum working noise: <70 dB (A).  
 Supply voltage: 230 Vac 50/60 Hz  $\pm 10\%$  monophasic; 115 Vac 50/60 Hz  $\pm 10\%$  monophasic; 24V ac/dc  $\pm 10\%$ ; 24V dc  $\pm 5\%$ .

		COPPIE TORQUE		TORQUE	
MODELLO MODEL		EA0035	EA0070	EA0130	EA0240
Coppia nominale di lavoro <i>Nominal working torque</i>	Nm	35	70	130	240
Coppia max. per transistori <i>Maximum peak torque</i>	Nm	45	85	160	280

### CODICI DI ORDINAZIONE ATTUATORE ACTUATORS ORDERING CODES

**EA - - - - - 00****Coppia Torque**

0035 = 35 Nm  
 0070 = 70 Nm  
 0130 = 130 Nm  
 0240 = 240 Nm

**Alimentazione elettrica Voltage**

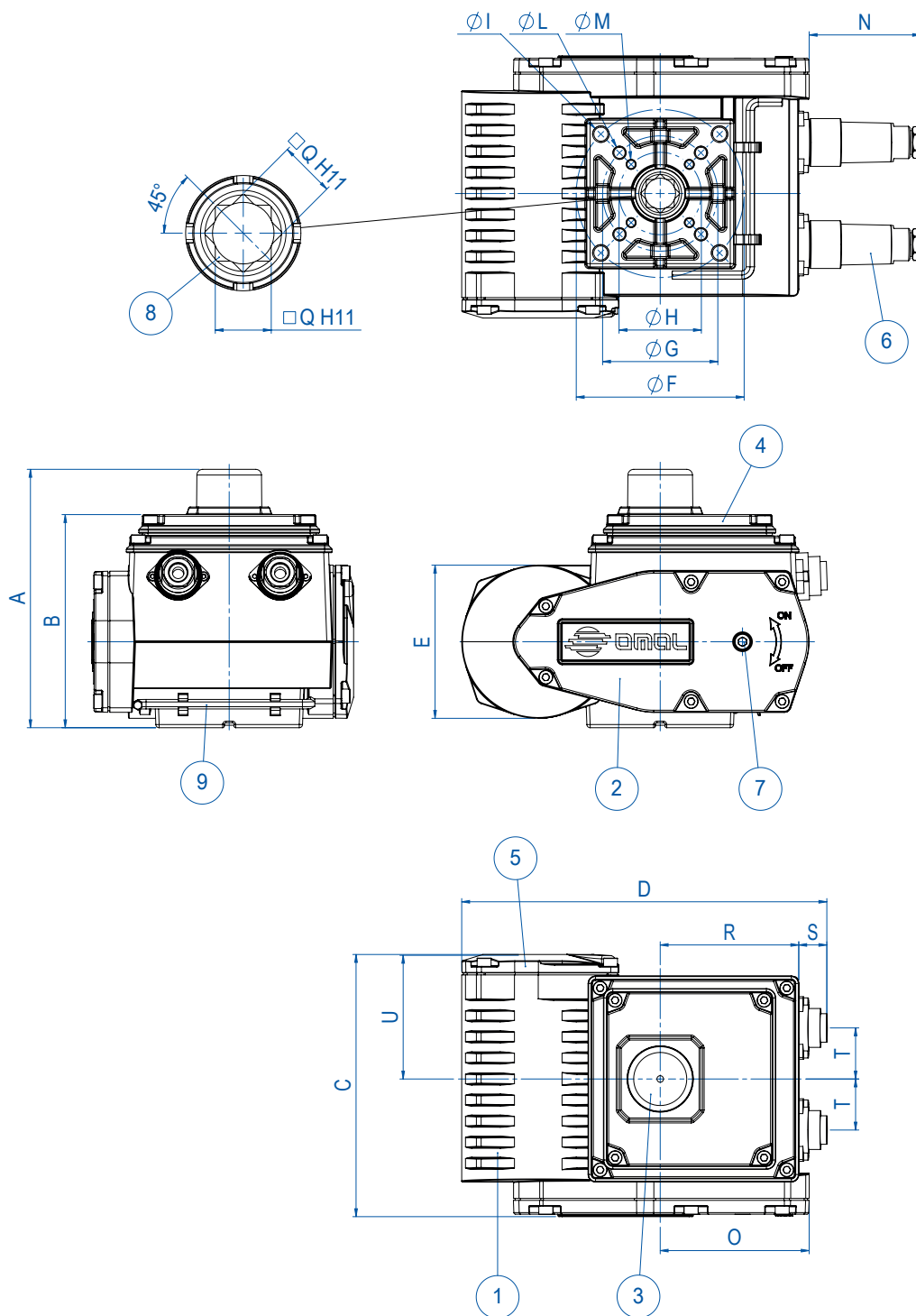
A4 = 115 Vac 50/60 Hz  
 A5 = 230 Vac 50/60 Hz  
 U2 = 24 V ac/dc  
 C2 = 24 Vdc

**Connettore Connector**

C0 = connettore diritto *straight connector*  
 P0 = connettore a pipa *L shape connector*

### Codici attuatore elettrico "EA" on-off Codes electrical actuator "EA" on-off

Vtaggio Voltage	Taglie di attuatori e relativi codici Sizes and actuator codes			
	EA0035 F03-F05-F07	EA0070 F05-F07	EA0130 F05-F07-F10	EA0240 F07-F10
<b>230V 50/60 Hz</b>	EA0035A5C000	EA0070A5C000	EA0130A5C000	EA0240A5C000
<b>115V 50/60 Hz</b>	EA0035A4C000	EA0070A4C000	EA0130A4C000	EA0240A4C000
<b>24Vac/dc universale universal</b>	EA0035U2C000	EA0070U2C000	EA0130U2C000	EA0240U2C000
<b>24V dc</b>	EA0035C2C000	EA0070C2C000	EA0130C2C000	EA0240C2C000



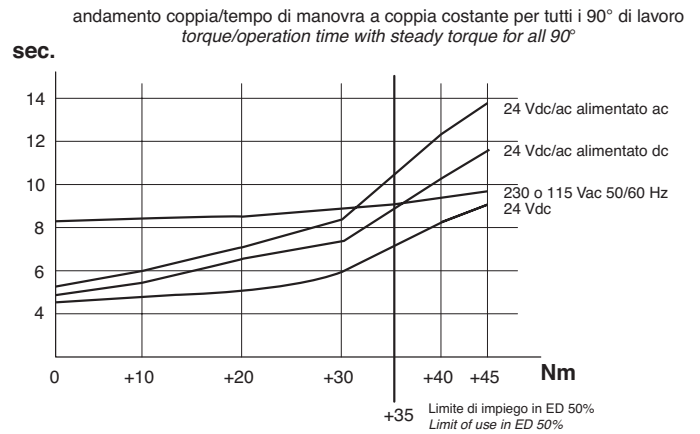
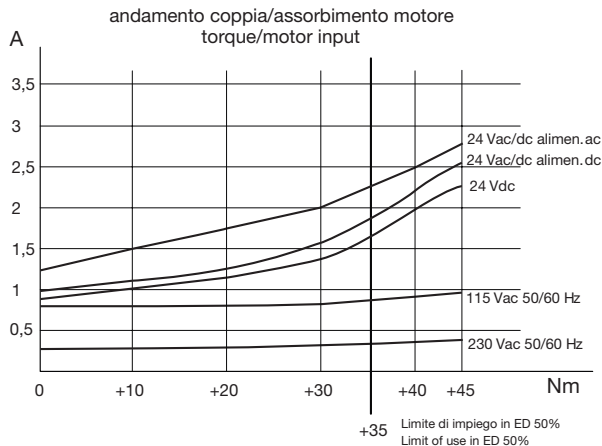
MATERIALI		MATERIALS	
1	Corpo - Body	Alluminio - Aluminium	
2	Coperchio del riduttore - Gear box cap	Alluminio - Aluminium	
3	Indicatore di posizione - Position indicator	PMMA	
4	Coperchio gruppo elettrico - Electric-set cap	Alluminio - Aluminium	
5	Coperchio morsettiera - Terminal-box cap	Alluminio - Aluminium	
6	Pressacavi - Cable gland	Lega di zinco - Zinc alloy	
7	Attacco per leva - Lever connection	Acciaio - Steel	
8	Albero femmina - Female shaft	Lega di zinco - Zinc alloy	
9	Leva - Lever	Acciaio inox - Stainless steel	

DIMENSIONI		DIMENSIONS																		
	A	B	C	D	E	øF	øG	øH	øI	øL	øM	N	O	P	□Q	R	S	T	U	Kg
<b>EA0035</b>	137	109	132	190	84	70	50	36	M8	M6	M5	70	74	59	14	69	18	26	67.5	3.6
<b>EA0070</b>	137	109	136	190	84	70	50	--	M8	M6	--	70	74	59	14	69	18	26	67.5	3.8
<b>EA0130</b>	157.5	129.5	160	221.5	93	102	70	50	M10	M8	M6	67.5	90.5	57	17	84	17	31	76	7.2
<b>EA0240</b>	157.5	129.5	163.5	221.5	93	102	70	--	M10	M8	--	67.5	90.5	57	22	84	17	31	76	7.5

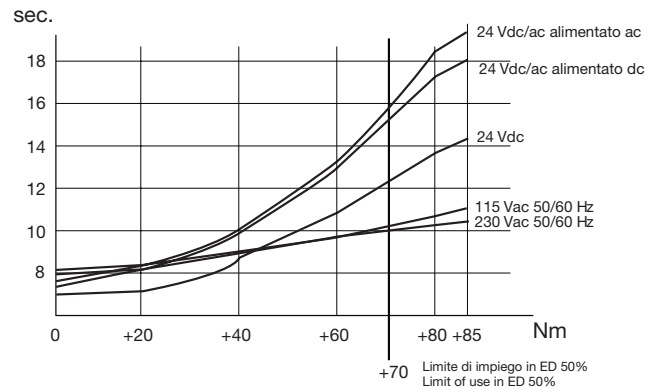
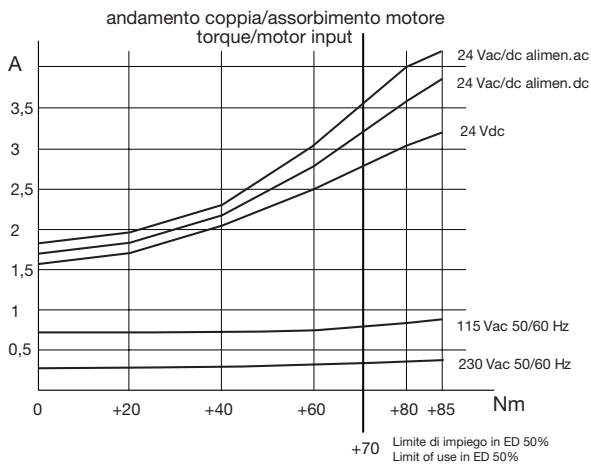
ATTUATORI ELETTRICI  
ELECTRIC ACTUATORS



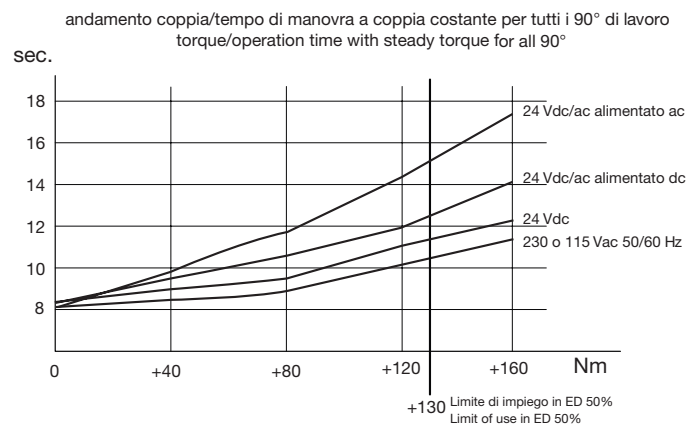
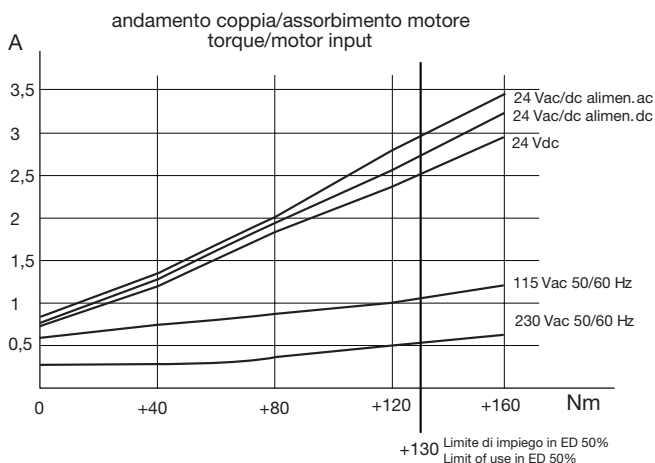
### DIAGRAMMI DI FUNZIONAMENTO EA0035 EA0035 WORKING DIAGRAMS



### DIAGRAMMI DI FUNZIONAMENTO EA0070 EA0070 WORKING DIAGRAMS



### DIAGRAMMI DI FUNZIONAMENTO EA0130 EA0130 WORKING DIAGRAMS





### DIAGRAMMI DI FUNZIONAMENTO EA0240 EA0240 WORKING DIAGRAMS

