

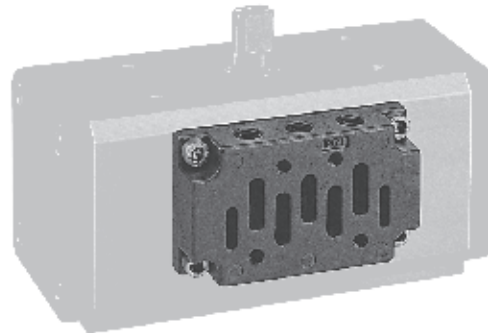


Basette per il montaggio di elettrovalvole *Mounting plateS for solenoid valve*

Basetta ISO per montaggio elettrovalvole *ISO mounting plate for solenoid valve*

Basetta ISO con piano di posa conforme alle norme ISO 5599/1
La basetta così realizzata permette il montaggio di qualsiasi elettrovalvola a norma ISO 1 su attuatori dal DA 15 al DA 360

*Mounting plate as per ISO 5599/1 specifications.
This plate makes it possible to mount any solenoid valve, as per ISO 1, onto actuators from DA 15 to DA 360*



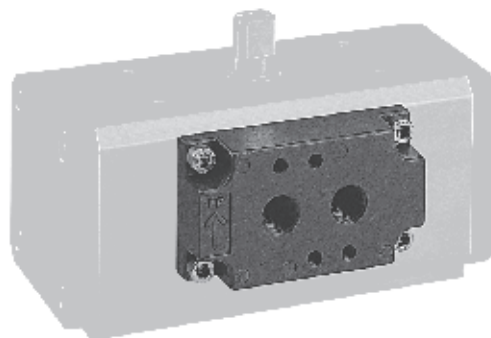
Misura Size	Codice kit basetta ISO ISO plate code
DA 15	KBE10015
DA 30÷DA 360	KBE17030

A2

Basetta NAMUR per montaggio elettrovalvole *NAMUR mounting plate for solenoid valve*

Basetta con piano di posa conforme alle norme NAMUR.
La basetta così realizzata permette il montaggio di qualsiasi elettrovalvola a norma NAMUR.
I modelli DA 480÷DA1920-SR 240÷SR 960 sono già provvisti di foratura NAMUR sul corpo pertanto non necessitano di alcuna basetta.

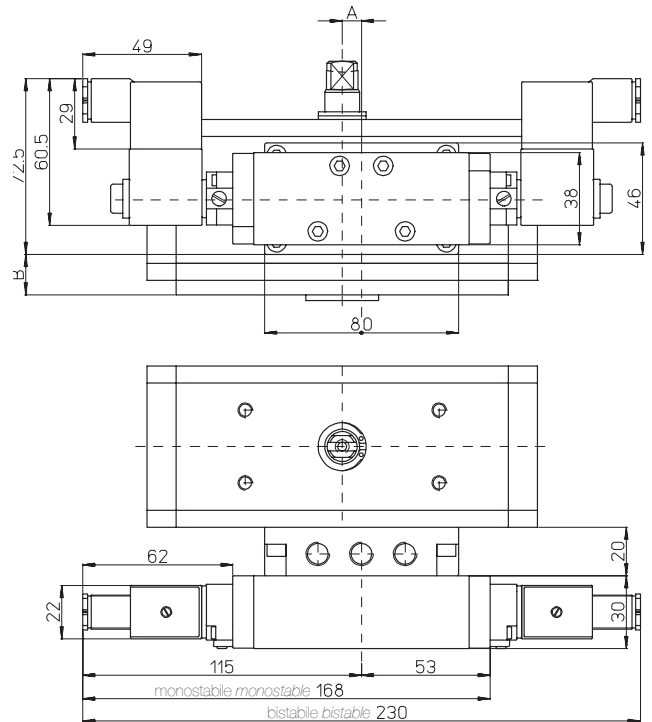
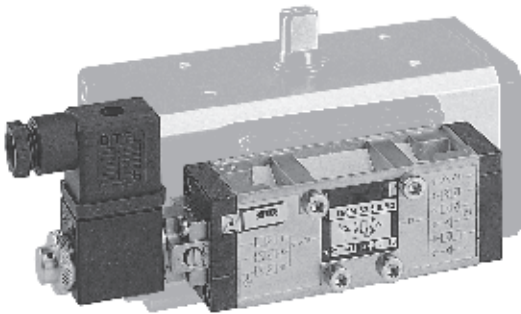
*Mounting plate as per NAMUR specifications.
This plate makes it possible to mount any NAMUR solenoid valve.
Models DA 480÷DA1920-SR 360÷SR 960 are already provided with NAMUR interface. Therefore, they do not need mounting plates.*



Misura Size	Codice kit basetta NAMUR NAMUR plate code
DA 8	KBN10008
DA 15	KBN10015
DA 30÷DA 360 SR 15÷SR 180	KBN17030

Elettrovalvola 5/2 ISO per attuatore a doppio effetto

5/2 ISO solenoid valve for double acting actuator

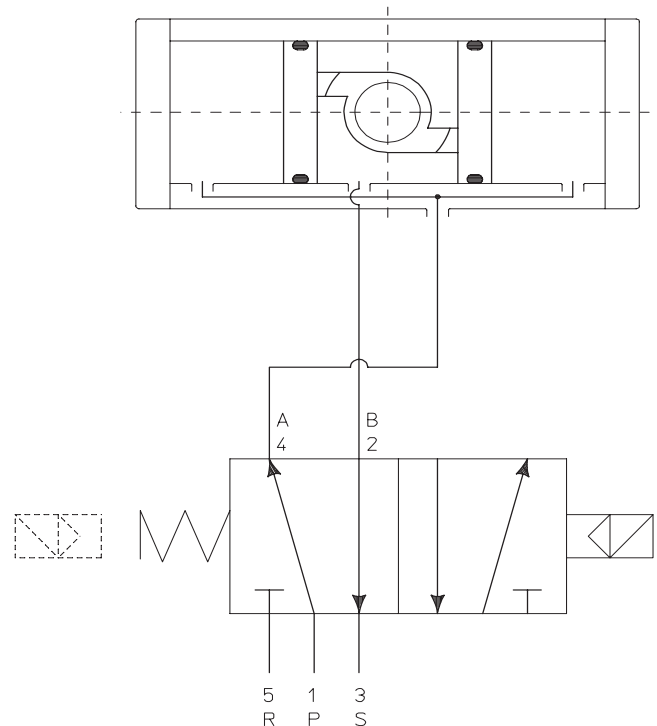


Caratteristiche principali Features

Elettrovalvola 5/2 a norma ISO
 Potenza assorbita allo spunto - D.C.: --
 Potenza assorbita allo spunto - A.C.: 9 VA
 Potenza assorbita a regime - D.C.: 5 W
 Potenza assorbita a regime - A.C.: 6 VA
 Tolleranza tensione di alimentazione: $\pm 10\%$
 Classe di isolamento filo di rame: H
 Classe isolamento bobina: F
 Grado di protezione con connettore: IP 65
 Connessione elettrica: PG 9
 Connessioni pneumatiche basetta: 1/8" ISO 228.
 Pressione elettrovalvola max.: 10 bar.
 Temperatura fluido di alimentazione: da -10°C a $+50^{\circ}\text{C}$
 Temperatura ambiente: da -5°C a $+45^{\circ}\text{C}$

Solenoid valve 5/2 as per ISO
 Starting input power - D.C.: --
 Starting input power - A.C.: 9VA
 Full-working input power - D.C.: 5W
 Full-working input power - A.C.: 6VA
 Supply voltage tolerances: $\pm 10\%$
 Copper wire insulation: H-class
 Coil insulation: F-class
 Protection with connector: IP65
 Electric connection: PG 9
 Plate pneumatic connections: 1/8" ISO 228
 Max. pressure: 10 bar
 Operating media temperature: from -10°C to $+50^{\circ}\text{C}$
 Ambient temperature: from -5°C to $+45^{\circ}\text{C}$

Schema di funzionamento Working plane



BOBINE COILS

Codice Code	BBP31024	BBP31110	BBP31220	BBP32012	BBP32024				
Voltaggio Voltage	24V AC	115V AC	230V AC	12V DC	24V DC				

TABELLA DIMENSIONALE DIMENSION TABLE

Attuatore Actuator	DA 15	DA 30	DA 45	DA 60	DA 90	DA 120	DA 180	DA 240	DA 360
Elettrovalvola mono. Mono.solenoid valve	EP116000								
Elettrovalvola bist. Bist. solenoid valve	EP126000								
A mm.	6	0	0	0	0	0	0	0	0
B mm.	8,2	9,2	12,7	20,1	23,9	31,7	36,5	46,7	51,5