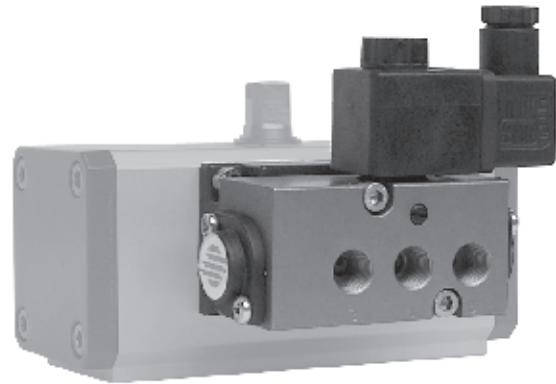
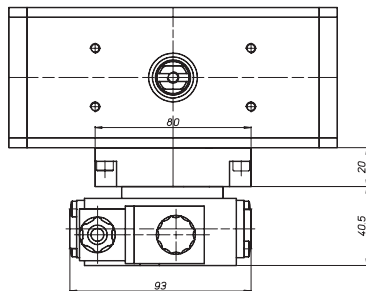
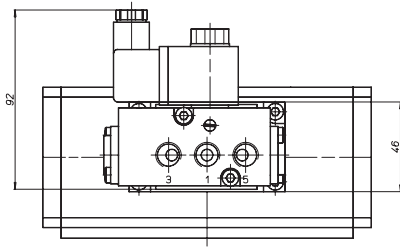




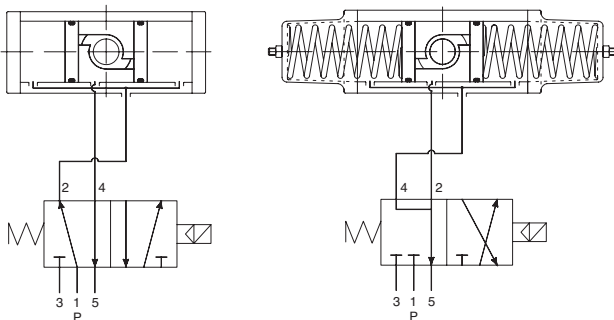
Elettrovalvola 3/2 - 5/2 NAMUR 3/2 - 5/2 NAMUR solenoid valve



Caratteristiche principali Features

Elettrovalvola monostabile 3/2 - 5/2 a norma NAMUR
L'elettrovalvola è predisposta per la selezione tra la funzione 5/2 e 3/2 che si realizza usando una delle 2 differenti piastre di interfacciamento dell'elettrovalvola.
Bobina MC30 plug and socket
Potenza assorbita D.C.: 2,4 W
Potenza assorbita A.C.: 6 VA (15 VA max.)
Tolleranza tensione di alimentazione: $\pm 10\%$
Classe isolamento bobina: F
Grado di protezione con connettore: IP 65
Connessione elettrica: PG 9
Connessioni pneumatiche: alimentazione 1/4"; scarico 1/4" ISO 228
Pressione elettrovalvola: da 2 a 8 bar
Temperatura ambiente: da -20°C a 60°C

Schema di funzionamento Working plan



*Solenoid valve monostable 3/2 - 5/2 as per NAMUR
This solenoid valve is designed for the selection of the functions 5/2 and 3/2, which is realized using one of the two plates of the solenoid valve.
Coil MC30 plug and socket
Full-working input power - D.C.: 2,4 W
Full-working input power - A.C.: 6 VA (15 VA max.)
Supply voltage tolerances: $\pm 10\%$
Coil insulation: F-class
Protection with connector: IP65
Electric connection: PG 9
Pneumatic connections: inlet 1/4"; outlet 1/4" ISO 228
Max. pressure: from 2 to 8 bar
Ambient temperature: from -20°C to +60°C*

* Sugli attuatori DA 480÷DA1920 - SR240÷SR960 l'elettrovalvola è ruotata di 90°, staffata tramite viti direttamente sull' attuttore senza basetta

* On actuators DA 480-DA1920 - SR240-SR960 the solenoid valve fits directly without mounting plate.

**Versione a rihiesta **On request version

BOBINE COILS

| | | | | | | | | | |
|-------------------|----------|----------|----------|-----------|----------|----------|---------|----------|--|
| Codice Code | BBR22012 | BBR22024 | BBR22048 | BBR22110 | BBR21024 | BBR21048 | BBR2110 | BBR21220 | |
| Voltaggio Voltage | 12 Vdc** | 24 Vdc | 48 Vdc** | 110 Vdc** | 24 Vac | 48 Vac** | 110Vac | 230 Vac | |

CODICI ELETTROVALVOLE COMPRESIVE DI BOBINA SOLENOID VALVES AND COILS CODES

| | | | | | | | | | |
|-------------------|----------|----------|----------|-----------|----------|----------|----------|----------|--|
| Codice Code | ER8188C1 | ER8188C2 | ER8188C3 | ER8188C4 | ER8188A2 | ER8188A3 | ER8188A4 | ER8188A5 | |
| Voltaggio Voltage | 12 Vdc** | 24 Vdc | 48 Vdc** | 110 Vdc** | 24 Vac | 48 Vac** | 110Vac | 230 Vac | |