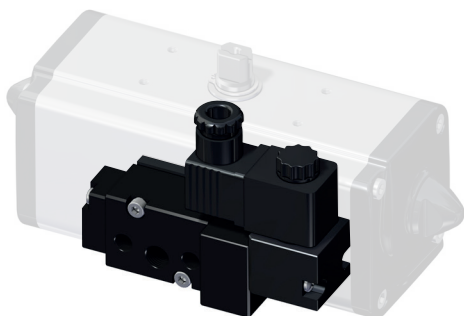




# ELETTROVALVOLA 3/2 - 5/2 NAMUR CON BOBINA CNOMO

## 3/2 - 5/2 NAMUR SOLENOID VALVE WITH CNOMO COIL

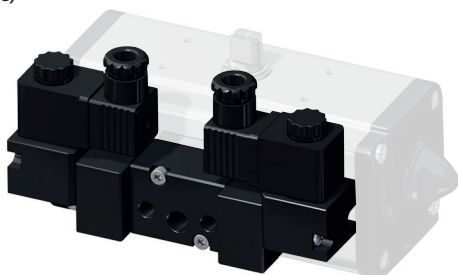
Esempio con 1 elettrovalvola (Monostabile) - Example with 1 solenoid valve (Monostable)



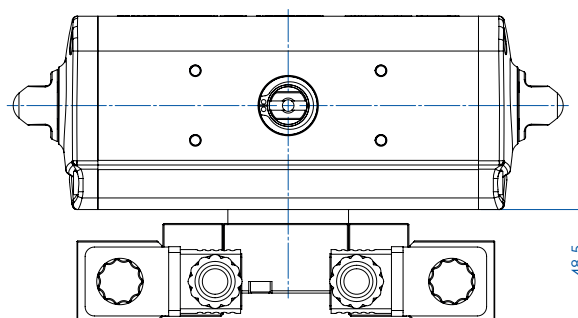
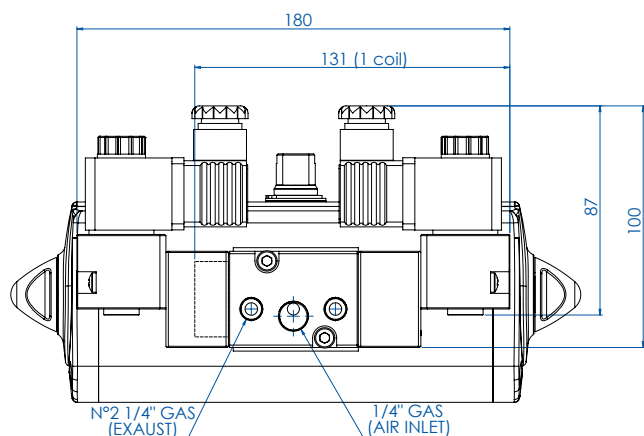
### CODICE DI ORDINAZIONE ENCODING

|     |  |    |  |
|-----|--|----|--|
| ER8 |  | 81 |  |
| 5   | Monostabile (1 bobina) Monostable (1 coil) |    |  |
| 6   | Bistabile (2 bobine) Bistable (2 coils)    |    |  |
| A2  | 24Vac 50/60 Hz                             |    |  |
| C2  | 24Vdc                                      |    |  |
| A4  | 110Vac 50/60 Hz                            |    |  |
| A5  | 230Vac 50/60 Hz                            |    |  |

Esempio con 2 elettrovalvole (Bistabile) - Example with 2 solenoid valve (Bistable)



Bobine (già incluse nel codice di ordinazione): pag 41.  
Coils (included in the order code): page 41.



#### CARATTERISTICHE PRINCIPALI

- Elettrovalvola monostabile o bistabile 3/2 - 5/2 a norma NAMUR con interfaccia CNOMO per bobine.
- L'elettrovalvola è predisposta per la selezione tra la funzione 5/2 e 3/2 che si realizza usando una delle 2 differenti piastre di interfacciamento.
- Sistema integrato di ricircolo aria (ETS) nella funzione 3/2.
- Grado di protezione con connettore: IP 65.
- Portata: 675 l/min a 6 bar  $\Delta p$  1 bar.
- Connessioni pneumatiche: alimentazione 1/4"; scarico 1/8" ISO 228.
- Comando bistabile a vite.
- Pressione di esercizio: da 3 a 10 bar.
- Temperatura ambiente: da -20°C a 80°C.

#### MATERIALI

- Corpo e tappi: alluminio anodizzato DURAL; acciaio inox 316 su richiesta
- Spola: alluminio anodizzato impregnato PTFE
- Guarnizioni: nitrile
- Molla: acciaio inox
- Viti: acciaio inox
- Piastra di conversione 3/2 - 5/2 nylon 66 caricato vetro (30%)

#### TECHNICAL FEATURES

- Monostable or bistable 3/2 - 5/2 as per NAMUR with CNOMO interface for coils.
- The solenoid valve is designed for the selection between the 5/2 and 3/2 function which is realized by using one of 2 different interfacing plates.
- Integrated exhaust to spring (ETS) feature in 3/2 position.
- Protection with connector: IP 65
- Capacity: 675 l / min at 6 bar  $\Delta p$  1 bar
- Pneumatic connections: inlet 1/4", exhaust 1/8" ISO 228
- Command bistable screw
- Working pressure: from 3 to 10 bar
- Ambient temperature: from -20 °C to 80 °C

#### MATERIALS

- Body and caps: anodized aluminum DURAL; 316 stainless steel on request
- Spool: PTFE impregnated anodized aluminum
- Seals: nitrile
- Spring: stainless steel
- Screws: stainless steel
- 3/2 conversion plate - 5/2 fiberglass reinforced nylon 66 (30%)



**BOBINA CNOMO (MC30 - PLUG AND SOCKET) PER ELETTROVALVOLA ER85 - ER86 - ER8187**  
**COIL CNOMO (MC30 - PLUG AND SOCKET) FOR SOLENOID VALVE ER85 - ER86 - ER8187**



**CODICE DI ORDINAZIONE**  
**ENCODING**

| <b>CODICE BOBINA</b><br><b>COIL CODE</b> | <b>DESCRIZIONE</b><br><b>DESCRIPTION</b>                        |
|--|---|
| <b>BBR92024</b>                          | Alimentazione 24 Vdc - <i>Supply 24 Vdc</i>                     |
| <b>BBR91024</b>                          | Alimentazione 24 Vac 50/60 Hz - <i>Supply 24 Vac 50/60 Hz</i>   |
| <b>BBR91110</b>                          | Alimentazione 110 Vac 50/60 Hz - <i>Supply 110 Vac 50/60 Hz</i> |
| <b>BBR91220</b>                          | Alimentazione 230 Vac 50/60 Hz - <i>Supply 230 Vac 50/60 Hz</i> |

**CARATTERISTICHE PRINCIPALI**

- Potenza assorbita: 2 W (DC)
- Potenza assorbita: 5 VA (9 VA max. in AC)
- Tolleranza tensione di alimentazione:  $\pm 10\%$
- Classe isolamento: bobina F (avvolgimento H)
- Rendimento (duty cycle): 100%
- Grado di protezione: IP 65
- Connessione elettrica: PG.9
- Temperatura di utilizzo: da -20°C a +60°C

**MATERIALI**

- Corpo: tecnopolimero

**TECHNICAL FEATURES**

- *Input power: 2 W (DC)*
- *Input power: 5 VA (9 VA max. in AC)*
- *Supply voltage tolerance:  $\pm 10\%$*
- *Coil insulation: F-class*
- *Yield (duty cycle): 100%*
- *Protection rate: IP 65*
- *Electrical connection: PG.9*
- *Temperature: -20 °C to +60 °C*

**MATERIALS**

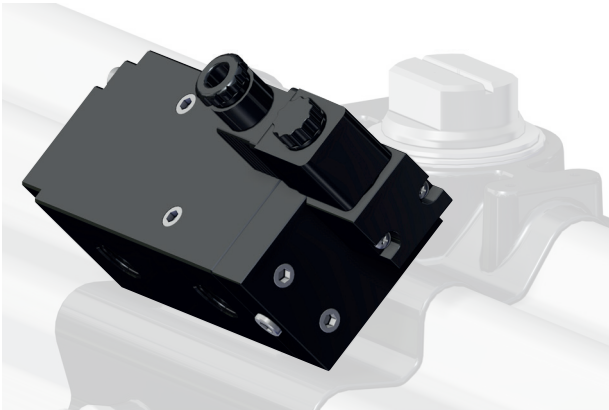
- *Body: Thermoplastic*



# ELETTROVALVOLA NAMUR II MONOSTABILE CON BOBINA CNOMO

## NAMUR II MONOSTABLE SOLENOID VALVE WITH CNOMO COIL

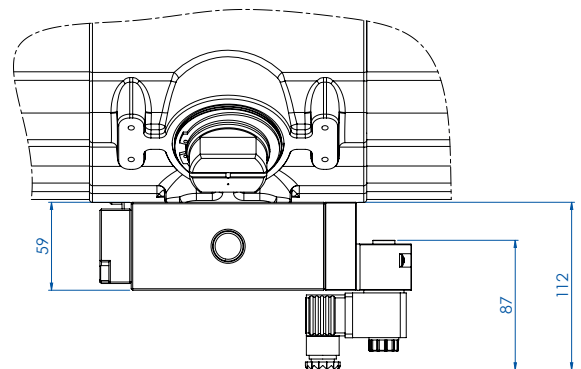
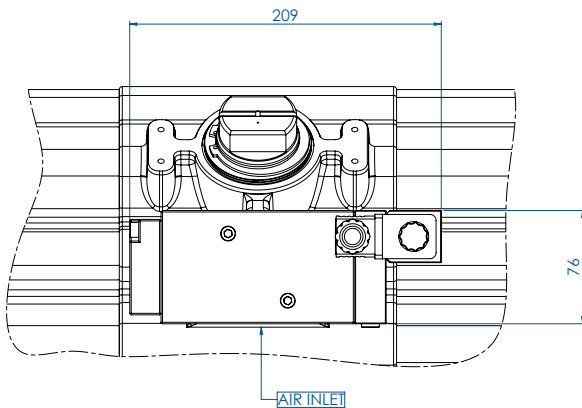
PER ATTUATORI DA2880÷DA8000 / SR1440÷4000  
FOR DA2880÷DA8000 / SR1440÷4000 ACTUATORS



### CODICE DI ORDINAZIONE ENCODING

|   |  |  |
|---|--|--|
| ER8187  |  |  |
| A= corrente alternata<br>C= corrente continua |  | 2 24 V<br>4 110 Vac (Vdc a richiesta)<br>5 220 Vac (Vdc a richiesta) |
| A= alternate current<br>C= direct current     |  |  |

Bobine (già incluse nel codice di ordinazione): pag 41.  
Coils (included in the order code): page 41.



#### CARATTERISTICHE PRINCIPALI

- Elettrovalvola progettata per il montaggio diretto su attuatori pneumatici ad 1/4 di giro, in accordo con gli standard NAMUR II.
- L'elettrovalvola é predisposta per la selezione tra la funzione 5/2 e 3/2 che si realizza usando una delle 2 differenti piastre di interfacciamento.
- Operatori d'interfaccia CNOMO intercambiabili.
- Sistema integrato di ricircolo aria (ETS) nella funzione 3/2.
- Connessione pneumatica ingresso e scarico 1/2" G.
- Connessione elettrica PG9
- Funzione monostabile con ritorno a molla
- Comando manuale bistabile a vite
- Portata: 3534 l/min a 6 bar  $\Delta p$  1 bar
- Temperatura ambiente: da -20°C / +80°C

#### MATERIALI

- Corpo e tappi: alluminio anodizzato DURAL; acciaio inox AISI316 su richiesta
- Spola: alluminio anodizzato impregnato PTFE
- Guarnizioni: nitrile
- Molla: acciaio inox
- Viti: acciaio inox
- Piastra di conversione 3/2 - 5/2 nylon 66 caricato vetro (30%)

#### TECHNICAL FEATURES

- Solenoid valve designed for direct mounting onto 1/4 turn pneumatically operated valve actuators meeting NAMUR II standard fixing dimensions.
- The solenoid valve is designed for the selection between the 5/2 and 3/2 function which is realized by using one of 2 different interfacing plates.
- Interchangeable CNOMO interface operators.
- Integrated exhaust to spring (ETS) feature in 3/2 position.
- G 1/2" mains air and exhaust ports.
- Electric connection PG9
- Solenoid/spring or solenoid/solenoid functions.
- Manual bistable screw control
- Flow capacity: 3534 l/min a 6 bar  $\Delta p$  1 bar
- Ambient temperature: from -20°C to +80°C

#### MATERIALS

- Body and caps: anodized aluminum DURAL; AISI316 stainless steel on request
- Spool: PTFE impregnated anodized aluminum
- Seals: nitrile
- Spring: stainless steel
- Screws: stainless steel
- 3/2 conversion plate - 5/2 fiberglass reinforced nylon 66 (30%)