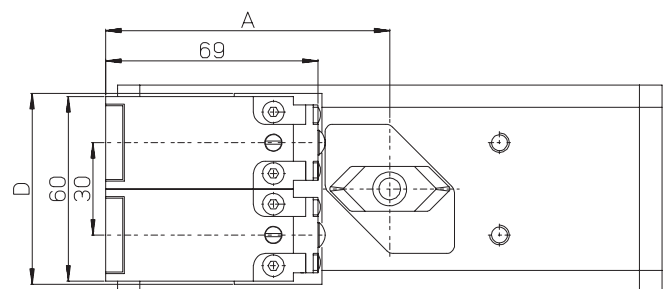
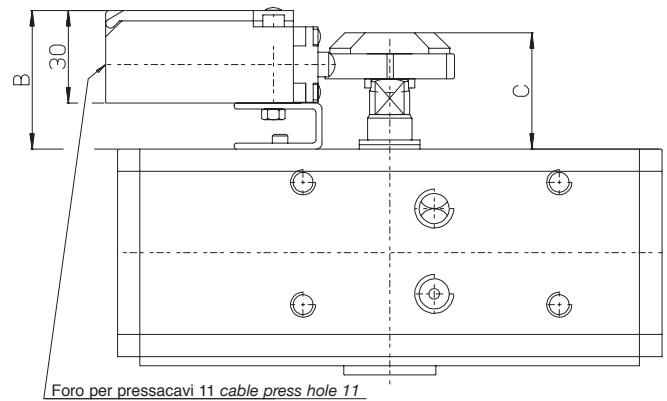
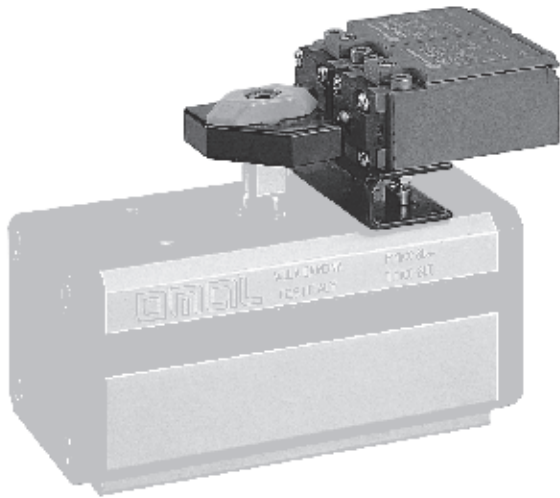


## Finecorsa meccanici con kit di montaggio Mechanical limit switches with mounting kit

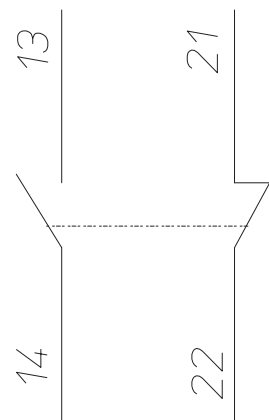


### Caratteristiche principali Features

Finecorsa meccanici del tipo a pulsante conformi alle norme IEC 947-5-1, EN 60 945-5-1, UL 508  
 Omologazione CSA A300 - UL 300 Listed.  
 Grado di protezione IP 65 a tenuta stagna.  
 Ingresso cavo filettato Pg 11  
 Temperatura di utilizzo: da -25°C a +70°C  
 Può essere montato sui modelli DA e SR tramite un kit composto da una basetta fissata al corpo dell'attuatore e da una camma montata sull'albero dello stesso.

*Mechanical, button limit switches as per IEC 947-5-1, EN 60 945-5-1, UL 508*  
*Approval CSA A300 - UL 300 Listed.*  
*Protection: IP 65, tight*  
*Threaded input cable Pg 11*  
*Working temperature: from -25°C to +70°C*  
*It can be mounted onto DA or SR models using a kit which contains a mounting plate and a cam fixed to the actuator body.*

### Schema di funzionamento Working plane



A2

**TABELLA DIMENSIONALE DIMENSION TABLE**

	DA 15	DA 30	DA 45	DA 60	DA 90	DA 120	DA 180	DA 240	DA 360	DA 480	DA 720	DA 960	DA 1440	DA 1920		
Attuatore Actuator	----	SR 15	----	SR 30	SR 45	SR 60	SR 90	SR 120	SR 180	SR 240	SR 360	SR 480	SR 720	SR 960		
kit		KBF68015					KBF68060					KBF68960				
kit 1 finecorsa kit 1 limit switch		KFN41015					KFN41120					KFN41960				
kit 2 finecorsa kit 2 limit switch		KFN42015					KFN42120					KFN42960				
A	mm.		90					90					100			
B	mm.		45					55					55			
C	mm.		38					48					48			
D	mm.		60					70					70			