



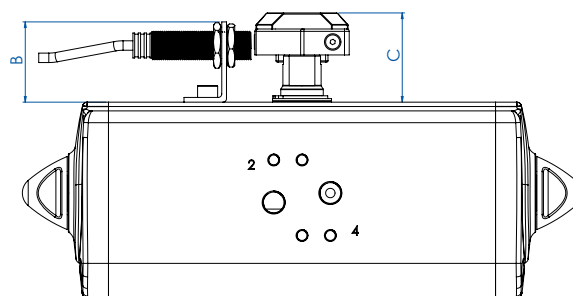
# KFIN FINECORSA DI PROSSIMITÀ

## KFIN PROXIMITY LIMIT SWITCH

### KFIN1-KFIN2 KIT + FINECORSA

#### KFIN1-KFIN2 KIT + LIMIT SWITCH

Esempio Kit con 1 Finecorsa - Example Kit with 1 Limit Switch



Esempio Kit con 2 Finecorsa - Example Kit with 2 Limit Switch

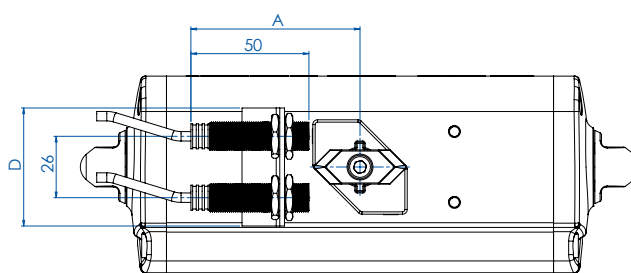
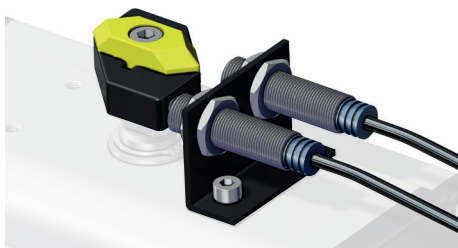


TABELLA CODICI - KIT + FINECORSA CODES TABLE - KIT+LIMIT SWITCHES

Codice kit con 1 finecorsa - Code kit with 1 limit switch	KFIN1008	KFIN1015	KFIN1060	KFIN1960
Codice kit con 2 finecorsa - Code kit with 2 limit switches	KFIN2008	KFIN2015	KFIN2060	KFIN2960
Attuatore Actuator	DA8	DAN15÷DAN120 SRN15 ÷ SRN60	DAN180÷DAN480 SRN90÷SRN240	DAN720 ÷ DAN1920 SRN360 ÷ SRN960
A mm.	71	71	71	81
B mm.	34	34	44	44
C mm.	38	38	48	48
D mm.	50	50	50	50

### FINECORSA DI PROSSIMITÀ - FI380012

#### PROXIMITY LIMIT SWITCH - FI380012

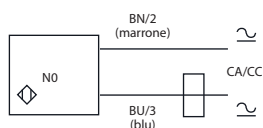


TABELLA CODICI - FINECORSA CODES TABLE - LIMIT SWITCHES

Attuatore Actuator	DA8	DAN15÷DAN120 SRN15 ÷ SRN60	DAN180÷DAN480 SRN90÷SRN240	DAN720 ÷ DAN1920 SRN360 ÷ SRN960
<b>Codice Code</b>	<b>FI380012</b>			
Codice fornitore Supplier code	XS1-M12MA230 - Telemecanique			

#### CARATTERISTICHE PRINCIPALI

- Interruttore di prossimità induttivo M12 collegamento a 2 fili NO Tensione di alimentazione: 24÷240V AC; 24÷210V DC.
- Corrente commutabile: 0,2A max
- Grado di protezione: IP 68
- Lunghezza cavo: 3m
- Temperatura di funzionamento: da -25°C a +70°C
- Segnalazione stato di uscita tramite LED anulare.
- A richiesta disponibile interruttore di prossimità induttivo M18

#### TECHNICAL FEATURES

- M12 proximity limit switch with NO wire connection
- Supply voltage: 24÷240V AC; 24÷210V DC.
- Commutable current: 0,2A max
- Protection rate: IP 68
- Cable length: 3m
- Working temperature: from -25°C to +70°C
- Limit switch working signalled by ring LED.
- On request it is available an inductive limit switch M18



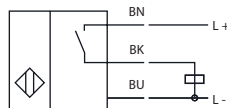
## FINECORSÀ DI PROSSIMITÀ (KIT DA ORDINARE SEPARATAMENTE\*)

### PROXIMITY LIMIT SWITCH (KIT TO BE ORDERED SEPARATELY\*)

1.2

#### FINECORSÀ DI PROSSIMITÀ

#### PROXIMITY LIMIT SWITCH



#### CODICE DI ORDINAZIONE

#### ENCODING

**FI90**    **12**

#### tipo di connessione/connection type

32	con cavo 2 m, codice P+F: NBN4-12GM50-E2 2 mt. cable, P+F code: NBN4-12GM50-E2
31	con connettore, codice P+F: NBN4-12GM50-E2-V1 with connector, code P+F: NBN4-12GM50-E2-V1

#### CARATTERISTICHE PRINCIPALI

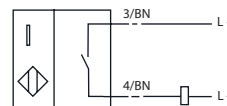
- Finecorsa induttivo PNP M12 3 fili DC
- Tensione di alimentazione: 10÷30 V DC
- Corrente assorbita: 0÷12 mA
- Grado di protezione IP 67
- Temperatura di funzionamento: da -25°C a +70°C
- Segnalazione stato di uscita tramite LED anulare.
- Conforme alle norme EN 60947-5-2
- Kit di montaggio da ordinare a seconda dell'altezza dell'albero attuatore.\*
- Per la versione con connettore è possibile ordinare anche il cavo\*.

#### TECHNICAL FEATURES

- 3-wire DC PNP M12 inductive limit switch
- Supply voltage: 10 ÷ 30 V DC
- Current consumption: 0 ÷ 12 mA
- Protection rate IP 67
- Working temperature: from -25°C to +70°C
- Limit switch working signalled by ring LED.
- According to EN 60947-5-2
- Mounting kit to be ordered depending on the height of the actuator shaft.\*
- For the version with connector, you can order also the cable.\*

#### FINECORSÀ DI PROSSIMITÀ

#### PROXIMITY LIMIT SWITCH



#### CODICE DI ORDINAZIONE

#### ENCODING

**FI90**    **12**

#### tipo di connessione/connection type

22	con cavo 2 m, codice P+F: NBN4-12GM40-Z0 2 mt. cable, P+F code: NBN4-12GM40-Z0
21	con connettore, codice P+F: NBN4-12GM40-Z0-V1 with connector, code P+F: NBN4-12GM40-Z0-V1

#### CARATTERISTICHE PRINCIPALI

- Finecorsa induttivo M 12 2 fili DC
- Tensione di alimentazione: 6÷60 V DC
- Corrente assorbita: 4÷100 mA
- Grado di protezione IP 67
- Temperatura di funzionamento: da -25°C a +70°C
- Segnalazione stato di uscita tramite LED anulare.
- Conforme alle norme EN 60947-5-2
- Kit di montaggio da ordinare a seconda dell'altezza dell'albero attuatore.\*
- Per la versione con connettore è possibile ordinare anche il cavo\*.

#### TECHNICAL FEATURES

- 2-wire DC M12 inductive limit switch
- Supply voltage: 6 to 60 V DC
- Current consumption: 4 to 100 mA Protection rate: IP 67
- Working temperature: from -25°C to +70°C
- Limit switch working signalled by ring LED
- According to EN 60947-5-2
- Mounting kit to be ordered depending on the height of the actuator shaft.\*
- For the version with connector, you can order also the cable\*

\* Per il kit di montaggio (code: KBF85...) e per il cavo di connessione, da ordinare separatamente, vedere pag. 23.

\* For mounting kit (code: KBF85...) and connection cable, to be ordered separately, see page 23.