



KFN2 FINECORSА PNEUMATICO ATEX

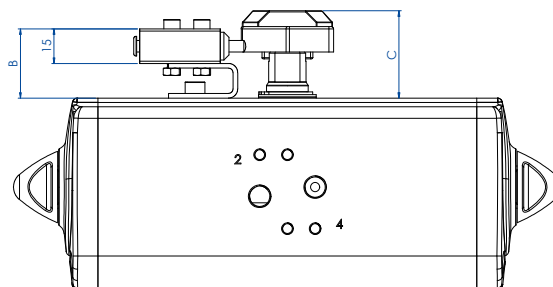
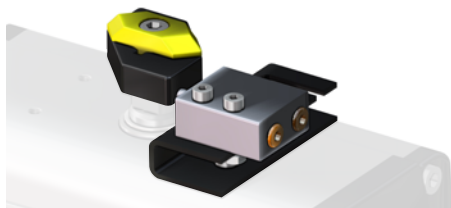
KFN2 ATEX PNEUMATIC LIMIT SWITCH

 II2GD

ATEX II 2 GD KIT + FINECORSА

ATEX II 2 GD KIT + LIMIT SWITCH

Esempio Kit con 1 Finecorsа - Example Kit with 1 Limit Switch



Esempio Kit con 2 Finecorsа - Example Kit with 2 Limit Switch

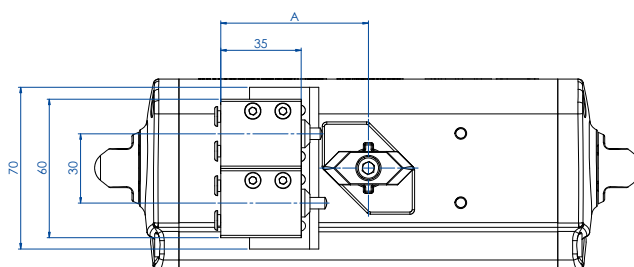
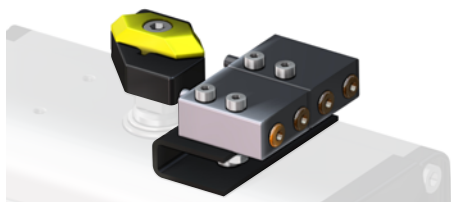


TABELLA CODICI - KIT + FINECORSА CODES TABLE - KIT+LIMIT SWITCHES

Attuatore Actuator	DAN15÷DAN120 SRN15 ÷ SRN60	DAN180÷DAN480 SRN90÷SRN240	DAN720 ÷ DAN1920 SRN360 ÷ SRN960
Codice kit con 1 finecorsа - Code kit with 1 limit switch	KFN21015	KFN21120	KFN21720
Codice kit con 2 finecorsа - Code kit with 2 limit switches	KFN22015	KFN22120	KFN22720
A mm.	60	60	70
B mm.	32,5	40	40
C mm.	38	48	48
D mm.	60	70	70

FINECORSА PNEUMATICO ATEX - FP210000

TEX PNEUMATIC LIMIT SWITCH - FP210000

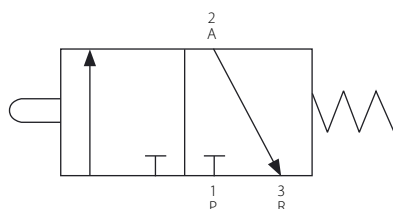
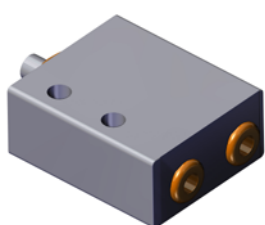


TABELLA CODICI - FINECORSА CODES TABLE - LIMIT SWITCHES

Attuatore Actuator	DAN15÷DAN120 SRN15 ÷ SRN60	DAN180÷DAN480 SRN90÷SRN240	DAN720 ÷ DAN1920 SRN360 ÷ SRN960
Codice Code	FP210000		
Codice fornitore Supplier code	VMW3501000100 (Metal work)		

CARATTERISTICHE PRINCIPALI

- Finecorsа pneumatico miniaturizzato con attacchi a cartuccia tubo $\varnothing 4$ e M5 (assiali o laterali)
- Temperatura di utilizzo: da -10°C a $+60^{\circ}\text{C}$
- Pressione max. di esercizio: 10 bar.
- Fluido di alimentazione: aria filtrata e lubrificata alla temperatura di 50°C max.
- Portata a 6 bar. con $\Delta p=1$: 60 NI/min.
- Diametro di passaggio: 2,5 mm.
- Conformità ATEX II2GD.
- Può essere montato sui modelli DAN ed SRN tramite un kit composto da una basetta fissata al corpo dell'attuatore e da una camma montata sull'albero dello stesso.

TECHNICAL FEATURES

- Miniaturized pneumatic limit switch with cartridge connections; pipe $\varnothing 4$ and M5 (axial or sideward)
- Working temperature: from -10°C to $+60^{\circ}\text{C}$
- Max working pressure: 10 bar
- Operating media: lubricated and filtered air at a temperature of 50°C max.
- Flow at 6 bar with $\Delta p=1$: 60 NI/min.
- Bore: 2,5 mm.
- In compliance to ATEX II2GD.
- It can be mounted onto DAN or SRN models using a kit which contains a mounting plate and a cam fixed to the actuator body



FINECORSA DI PROSSIMITÀ ATEX (KIT DA ORDINARE SEPARATAMENTE*)

ATEX PROXIMITY LIMIT SWITCH (KIT TO BE ORDERED SEPARATELY*)

 **EExia IIC T6**

FINECORSA - FI380012
LIMIT SWITCH - FI380012

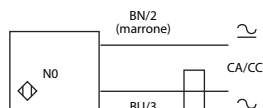


TABELLA CODICI - FINECORSA **CODES TABLE - LIMIT SWITCHES**

Attuatore Actuator	DA8	DAN15÷DAN120 SRN15 ÷ SRN60	DAN180÷DAN480 SRN90÷SRN240	DAN720 ÷ DAN1920 SRN360 ÷ SRN960
Codice Code	FI380012			
Codice fornitore Supplier code	XS1-M12MA230 - Telemecanique			

CARATTERISTICHE PRINCIPALI

- Finecorsa induttivo NAMUR M12 2 fili DC
- Tensione di alimentazione: 8V DC
- Corrente assorbita: 1 mA chiuso, 3 mA aperto.
- Grado di protezione IP 67
- Temperatura di funzionamento: da -25°C a +100°C
- Segnalazione stato di uscita tramite LED anulare.
- Conforme alle norme EN 60947-5-6
- Kit di montaggio da ordinare a seconda dell'altezza dell'albero attuatore*
- Per la versione con connettore è necessario ordinare anche il cavo (a richiesta)
- Atex EExia II CT6, vedere istruzioni
- Applicabile fino a SIL 2 secondo IEC61508

TECHNICAL FEATURES

- M12 inductive limit switch, 2-DC NAMUR wire
- Supply voltage: 8V DC
- Current consumption: 1 mA closed, 3mA opened.
- Protection rate: IP 67
- Working temperature: from -25 °C to +100 ° C
- Limit switch working signalled by ring LED.
- According to EN 60947-5-6
- Mounting kit to be ordered depending on the height of the actuator shaft*
- For the version with connector, you have to order also the cable (on request)
- Atex version EExia II CT6, see instructions
- Usable up to SIL 2 according to IEC61508

* Per il kit di montaggio (code: KBF85...) e per il cavo di connessione, da ordinare separatamente, vedere pag. 77.

* For mounting kit (code: KBF85...) and connection cable, to be ordered separately, see page 77.