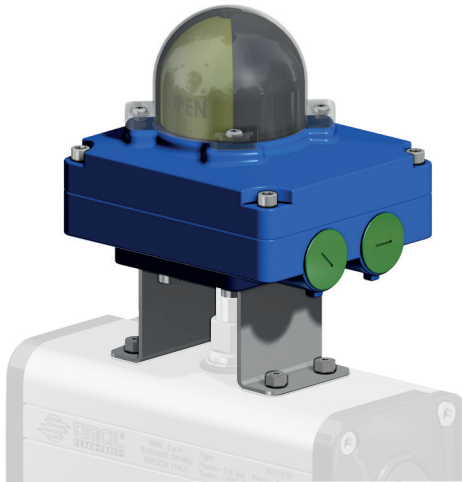


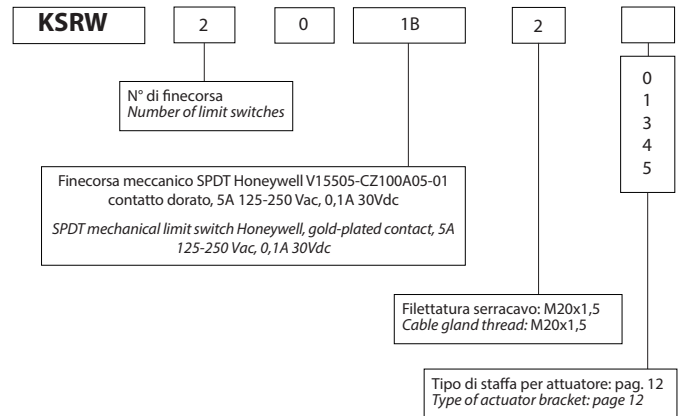


KSRW IN ALLUMINIO CON INDICATORE VISIVO

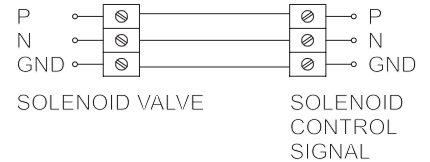
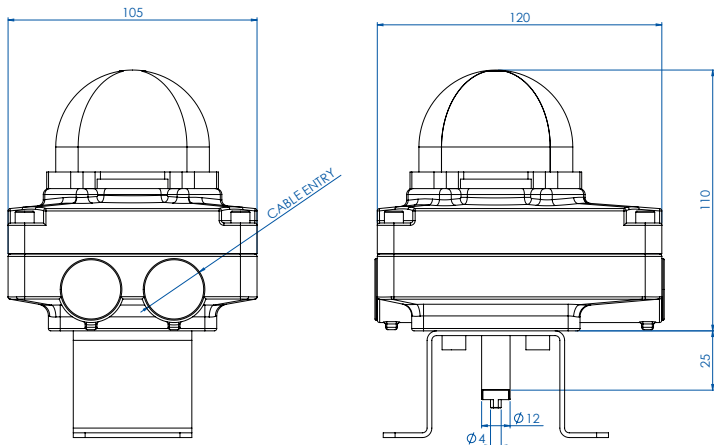
KSRW ALUMINIUM WITH OPTICAL INDICATOR



CODICE DI ORDINAZIONE ENCODING

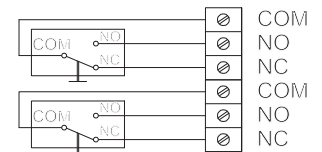


COLLEGAMENTO ELETTRICO WIRING DIAGRAM



Valve open BOTTOM
Yellow cam SWITCH

Valve closed TOP
Red cam SWITCH



CARATTERISTICHE PRINCIPALI

- Camme colorate facilmente regolabili
- Facilità di settaggio camme con sistema anti vibrazione
- Assenza di fili elettrici interni. I collegamenti elettrici sono realizzati tramite circuito stampato, fino ad un massimo di corrente di 5A. Protezione contro corto circuito
- 3 connessioni elettriche standard disponibili con filettature M20x1,5; 1/2" NPT-F a richiesta.
- Interasse di fissaggio Namur (UNC a richiesta)
- Morsetteria interna su circuito stampato per collegamento elettrovalvola
- Temperatura ambiente: da -20°C a +80°C; a richiesta da -40°C a +120°C.
- Grado di protezione IP67

MATERIALI

- Corpo e coperchio: alluminio pressofuso verniciato a polvere per resistere alla corrosione
- Indicatore: policarbonato, resistente agli urti
- Albero e viti: acciaio inox

CERTIFICAZIONI

- Dichiarazione di conformità CE a richiesta
- Conformità UL 508, UL file nr. E249752 a richiesta

TECHNICAL FEATURES

- Easily adjustable colored cams
- Ease of setting cams with anti-vibration system
- No internal electrical wires. The electrical connections are made through a printed circuit, up to a maximum current of 5A. Protection against short circuit
- N. 3 standard electrical thread connections standard M20x1,5; 1/2" NPT-F on request.
- Namur and UNC mounting standard
- Internal terminal on printed circuit board for connecting solenoid valve
- Ambient temperature: from -20 °C to + 80 °C; on request from -40 °C to + 120 °C.
- Protection rate IP67

MATERIALS

- Body and cover: die-cast aluminum powder coated to resist against corrosion
- Indicator: polycarbonate, shock resistant
- Tree and screws: stainless steel

CERTIFICATIONS

- CE declaration of conformity on request
- UL 508, UL file nr. E249752 conformity on request



STAFFA DI CONNESSIONE TRA ATTUATORE E BOX FINECORSO

CONNECTION BRACKET BETWEEN ACTUATOR AND LIMIT SWITCHES BOX

KSSB - KSSF - KSRW

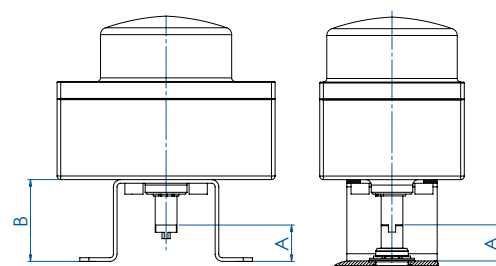
TIPO DI STAFFA * TYPE OF BRACKET*	DESCRIZIONE DESCRIPTION
0	Connessione NAMUR 25x50x20* (*20=altezza albero attuatore, quota A in figura) Namur connection 25x50x20* (*20=height of the actuator shaft, dimension A as per picture)
1	Connessione NAMUR 30x80x20* (*20 = altezza albero attuatore, quota A in figura) Namur connection 30x80x20* (*20=height of the actuator shaft, dimension A as per picture)
3	Connessione NAMUR 30x80x30* (*30 = altezza albero attuatore, quota A in figura) Namur connection 30x80x30* (*30=height of the actuator shaft, dimension A as per picture)
4	Connessione NAMUR 30x80x30* (*30= altezza albero attuatore, quota A in figura) Namur connection 30x80x30* (*30=height of the actuator shaft, dimension A as per picture)
5	Connessione NAMUR 30x130x30* (*30= altezza albero attuatore, quota A in figura) Namur connection 30x130x30* (*30=height of the actuator shaft, dimension A as per picture)

*La staffa compare nell'ultimo carattere del codice del box per finecorsa. Per ordinare solo la staffa ricorrere al codice OMAL.

*The bracket appears in the last position of the limit switches box code. If you need to order only the bracket, please refer to the Omal code

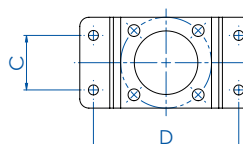
PER ATTUATORI IN ALLUMINIO FOR ALUMINIUM ACTUATORS

MISURA SIZE	DAN15÷DAN120 SRN15÷SRN60	DAN180÷DAN960 SRN90÷SRN480	DAN1440÷DAN1920 SRN720÷SRN960	DA2880÷DA8000 SR1440÷SR4000
Codice Code	KCPN1015	KCPN1060	KCPN2060	KCPN1A04
Tipo di staffa Type of bracket	1	3	4	5
A (mm)	20	30	30	30
B (mm)	45	55	55	55
C (mm)	30	30	30	30
D (mm)	80	80	80	130



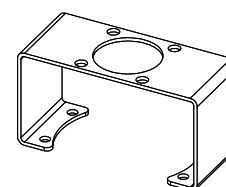
PER ATTUATORI IN ACCIAIO INOX FOR STAINLESS STEEL ACTUATORS

MISURA SIZE	DAN15÷DNA30 SRN15**	DAN60 SRN30	DAN120÷DAN960 SRN60÷SRN480	DAN1440÷DAN1920 SRN720÷SRN960
Codice Code	KCPN0015		KCPN1060	KCPN2060
Tipo di staffa Type of bracket	0	0	3	4
A (mm)	20	20	30	30
B (mm)	45	45	55	55
C (mm)	25	25	30	30
D (mm)	50	50	80	80



** Previo utilizzo interfaccia per attuatore KBVI4015

** Use connection bracket for actuator: KBVI4015

Per "Tipo di staffa" codice 4
For "Type of bracket" code 4

FILETTATURE DEL SERRACAPO DEL BOX THREADS OF BOX CABLE GLANDS

Tipo di filettatura del serracavo*** Type of cable gland thread***	Descrizione Description	
1	1/2" NPT	A RICHIESTA ON REQUEST
2	M 20x1,5	STANDARD

***La filettatura compare nell'ottavo carattere del codice del box per finecorsa, tranne per il tipo KSRW che compare nel nono carattere.

***The thread appears in the 8th position of the limit switches box code, a part from KSRW type which appears on 9th position.



TIPI DI FINECORSIA CONTENUTI NEI BOX KS1L

TYPES OF LIMIT SWITCHES CONTAINED IN BOX KS1L

CODE*	DESCRIZIONE DESCRIPTION	VERSIONE VERSION	COLLEGAMENTO ELETTRICO WIRING DIAGRAM
M0	Microinterruttori elettromeccanici SPDT con contatti argentati (OMRON SS-5) <i>SPDT Electromechanical microswitches with silver plated contacts (OMRON SS-5)</i> Max: 250 Vac 3A - 30 Vdc 3A	Di serie Standard	
M1	Microinterruttori elettromeccanici SPDT con contatti dorati (OMRON SS-01) <i>SPDT Electromechanical microswitches SPDT with gold plated contacts (OMRON SS-01)</i> Max: 125 Vac 0.1A - 30 Vdc 0.1A	A richiesta On request	
H1	Microinterruttori di prossimità magnetici SPDT sigillati ermeticamente (HAMLIN 59140) <i>Hermetically sealed SPDT magnetic proximity switches (HAMLIN 59140)</i> Max: 120 Vac 0.18A - 175 Vdc 0.25A	A richiesta On request	
60	Microinterruttori di prossimità NAMUR 2 fili P+F SJ 3,5 N, NC, tensione nominale 8,2V, (tensione di esercizio 5÷25V) <i>2-wire NAMUR proximity limit switches SJ 3.5 N P+F, NC, nominal voltage 8,2V, (operating voltage 5÷25V)</i> EEx ia IIC T6	A richiesta On request	
70	Microinterruttori di prossimità NAMUR 2 fili P+F NJ2 V3 N, NC, 8V 2-wire NAMUR proximity microswitches P + F NJ2 V3 N, NC, 8V EEx ia IIC T6	A richiesta On request	
73	Microinterruttori di prossimità amplificati 3 fili PNP NO P+F NBB2 V3 E2, <i>3-wire amplified proximity microswitches PNP NO P+F NBB2 V3 E2,</i> 10÷30 VDC; 100 mA - operating current 0 - 100 mA	A richiesta On request	
75	Microinterruttori di prossimità amplificati IFM IS 5026, 2 fili <i>2-wire amplified proximity microswitches IFM IS 5026</i> 5÷36 Vdc; 4÷200 mA	A richiesta On request	
78	Microinterruttori di prossimità NAMUR 2 fili P+F NCB2 V3 NO, NC tensione nominale 8.2V <i>2-wire NAMUR proximity microswitches P + NCB2 V3 NO, NC unamplified, NC, 8.2V</i> EEx ia IIC T6	A richiesta On request	

* La sigla che identifica il tipo di finecorsa usati, compare nel codice del box al 6° e 7° posto.

* The symbol that identifies the type of limit switches used, appears in the code box in the 6th and 7th position