



## **KIT PER MONTAGGIO FINECORSA**

### **LIMIT SWITCH MOUNTING KIT**

1.2

#### **KBF85 KIT DI MONTAGGIO FINECORSA DI PROSSIMITÀ M2**

#### **KBF85 MOUNTING KIT PROXIMITY LIMIT SWITCH M12**

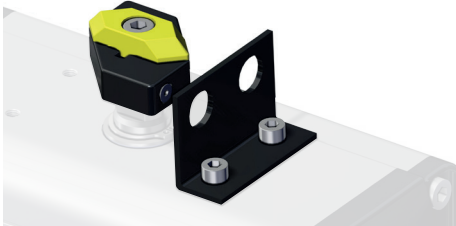


TABELLA CODICI - KIT CODES TABLE - KIT				
Attuatore <i>Actuator</i>	DA8	DAN15÷DAN120 SRN15 ÷ SRN60	DAN180÷DAN480 SRN90÷SRN240	DAN720 ÷ DAN1920 SRN360 ÷ SRN960
<b>KIT</b>	<b>KBF85008</b>	<b>KBF85015</b>	<b>KBF85060</b>	<b>KBF85960</b>
A richiesta disponibili kit per montaggio di finecorsa di prossimità M18 e misure superiori a DAN1920 <i>On request are available kits for mounting proximity limit switches M18 e size bigger than DAN1920</i>				

#### **KBF68 KIT PER MONTAGGIO FINECORSA ELETTROMECCANICI**

#### **KBF68 MOUNTING KIT ELECTROMECHANICAL LIMIT SWITCH**



TABELLA CODICI - KIT CODES TABLE - KIT			
Attuatore <i>Actuator</i>	DAN15÷DAN120 SRN15 ÷ SRN60	DAN180÷DAN480 SRN90÷SRN240	DAN720 ÷ DAN1920 SRN360 ÷ SRN960
<b>KIT</b>	<b>KBF68015</b>	<b>KBF68060</b>	<b>KBF68960</b>
Misure superiori a DAN1920 a richiesta <i>Sizes over DAN1920 available on request</i>			

\* Il kit non comprende le viti di fissaggio del finecorsa  
\* *The kit does not include the fixing screws of the limit switch*

#### **CAVO DI CONNESSIONE PER FINECORSA PEPPERL+FUCHS CON USCITA CONNETTORE (MODELLO V1)**

#### **CONNECTION CABLE FOR LIMIT SWITCHES PEPPERL+FUCHS WITH CONNECTOR OUTPUT (MODEL V1)**



TAGLIA - SIZE	CODICE - CODE
Cavo/cable <b>2 m</b>	<b>KBCP2M00</b>
Cavo/cable <b>5 m</b>	<b>KBCP5M00</b>