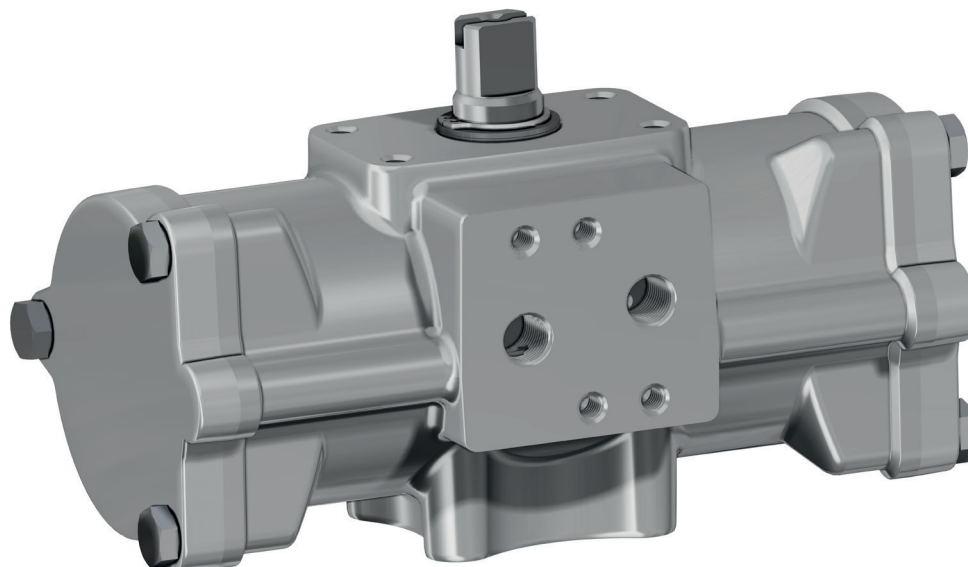




ATTUATORE PNEUMATICO

DOPPIO EFFETTO "DA" INOX CF8M MICROFUSO

PNEUMATIC ACTUATOR

DOUBLE ACTING "DA" TYPE INOX PRECISION CASTING CF8M**DATI TECNICI**

Coppia da 15 Nm. a 480 Nm.
 Flangia d'attacco: ISO 5211; F03 - F05 - F07 - F10.
 Conforme alla EN 15714-3.
 Angolo di rotazione: 92° (-1°, +91°)
 Momento torcente: Direttamente proporzionale alla pressione di alimentazione; vedi tabella attuatori pneumatici DA catalogo generale.
 In ciascun attuatore la cifra che segue la sigla DA corrisponde al valore della coppia di spunto in Nm. alla pressione di 5,6 bar.
 Dalla misura DA 60 è possibile il montaggio diretto di elettrovalvole NAMUR sull'attuatore. Le misure DA15-DA30 necessitano dell'interfaccia NAMUR
A richiesta: Versione ATEX in conformità alla direttiva 2014/34/UE.

TECHNICAL FEATURES

Torque from 15 Nm to 480 Nm.
 Mounting flange according to ISO 5211; F03 - F05 - F07 - F10
 In compliance with EN 15714-3.
 Rotation angle: 92° (-1°, +91°)
 Torque: directly proportional to the air supply (see table - general catalogue pneumatic actuator DA).
 The code numbers after the DA letters, always correspond to the breakaway torque in Nm by 5,6 bar air supply.
 Sizes from DA 60 direct connection with NAMUR solenoid valve.
 Sizes DA15 - DA30 can be provided with NAMUR plate on request.
On request: ATEX version in conformity with directive 2014/34/EU.

CONDIZIONI DI ESERCIZIO

Temperatura: da -20°C a +80°C.
 Pressione nominale: 5,6 bar; massima di esercizio 8,4 bar.
 Fluido di alimentazione: aria compressa filtrata secca non necessariamente lubrificata. In caso di lubrificazione usare olio non detergente o compatibile con NBR.

WORKING CONDITION

Temperature: from -20°C to +80°C.
 Air supply: 5,6 bar; maximum 8,4 bar.
 Operating media: compressed filtered air, not necessarily lubricated. In case of lubricated air, either non detergent oil or NBR compatible oil, must be used.

SCHEDA TECNICA DATA SHEET

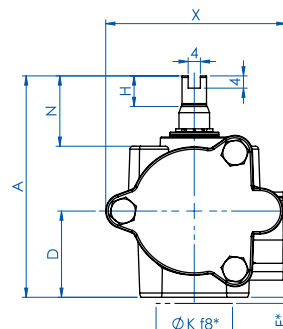
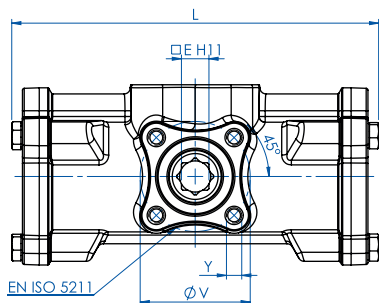
Codice Code		DA015516S	DA030516S	DA060516S	DA120516S	DA240516S	DA480516S
Guarnizioni ricambio Spare seals		KGXI0112	KGXI0114	KGXI0116	KGXI0118	KGXI0120	KGXI0122
Misura Size		DA 15 F03	DA 30 F03	DA 60 F03-F05	DA 120 F05-F07	DA 240 F05-F07	DA 480 F07-F10
L	mm.	120	134,6	158,4	192,9	246,8	298,4
A	mm.	72,4	80,4	92,5	116,5	136,4	160
B	mm.	13,4	11,6	-	-	-	-
C	mm.	12	13	-	-	-	-
D	mm.	28,2	32,7	37,7	46,2	56,2	68
□E	mm.	9	9	11	14	17	22
F	mm.	2	2	2	3	3	3
Ch. G	mm.	8	9	10	12	15	19
H	mm.	10	10	13	13	17	19
N	mm.	23	23	20	30	30	30
X	mm.	59	68	80,3	94,4	117	139,7
J	mm.	10,2	10,2	12,2	16,3	19,3	24,3
ØK	mm.	25	25	25	35	35	55
Q	mm.	50	50	50	80	80	80
P	mm.	25	25	25	30	30	30
ØU	mm.	-	-	50	70	70	102
ØV	mm.	36	36	36	50	50	70
Y x prof. depth	mm.	M5x9	M5x9	M5x9	M6x11	M6x11	M8x13
W x prof. depth	mm.	-	-	M6x11	M8x15	M8x13	M10x22
aria air dm ³ /cycle		0,079	0,148	0,28	0,59	1,18	2,38
peso weight	Kg.	0,8	1,2	1,8	3,3	5,6	9,5

Per la tabella dei componenti vedi "Indice tabelle componenti attuatori pneumatici" a pag. 478.

"Pneumatic Actuator Components' Table" to be found in the Index on page 479.

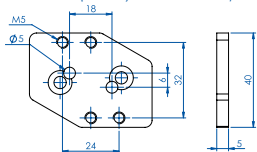


DA 15 ÷ DA 30

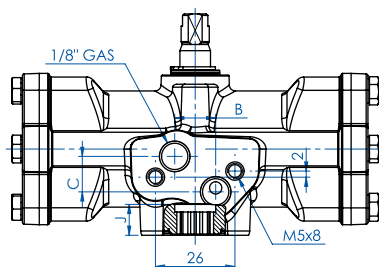


*Anello di centraggio
Centering ring

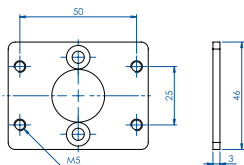
Interfaccia EN 15714-3 (Namur) a richiesta
EN 15714-3 (Namur) interface on request



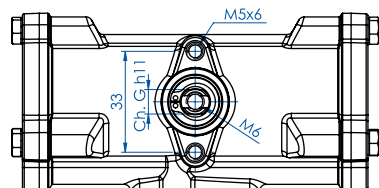
Optional Code KBNI4015



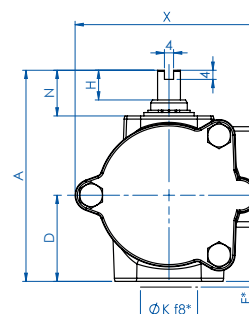
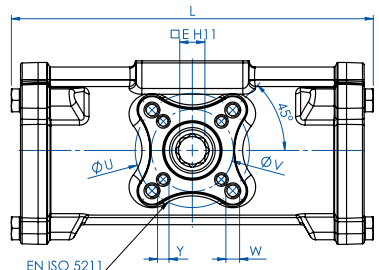
Interfaccia EN 15714-3 (Namur) a richiesta
EN 15714-3 (Namur) interface on request



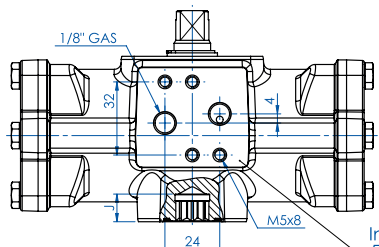
Optional Code KBVI4015



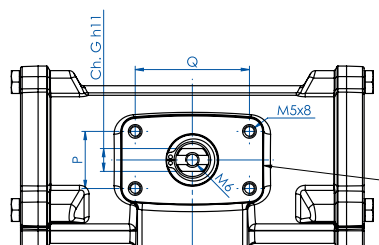
DA 60 ÷ DA 480



*Anello di centraggio
Centering ring



Interfaccia EN 15714-3 (Namur) a richiesta
EN 15714-3 (Namur) interface on request



Interfaccia per accessori
EN 15714-3 (VDI/VDE 3845)

Accessories interface
EN 15714-3 (VDI/VDE 3845)

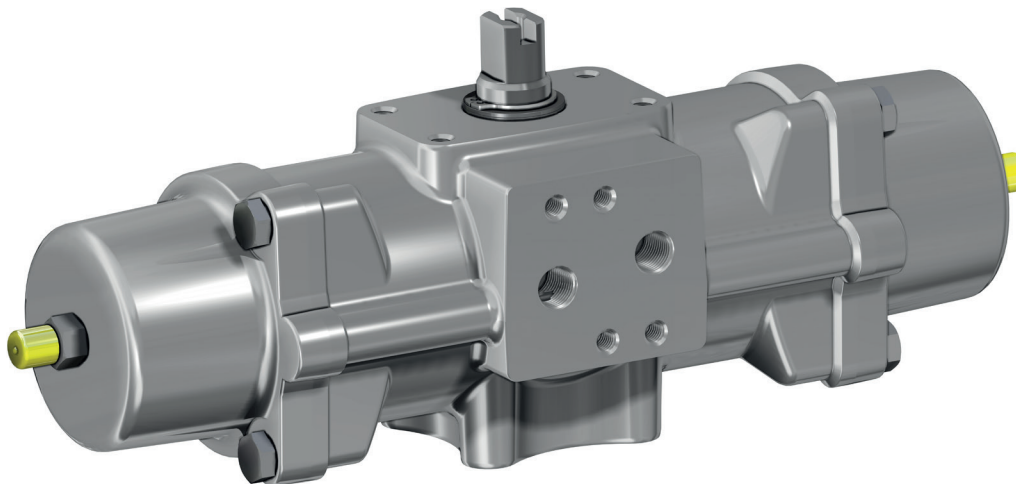
ATTUATORI PNEUMATICI
PNEUMATIC ACTUATORS



ATTUATORE PNEUMATICO

SEMPLICE EFFETTO "SR" INOX CF8M MICROFUSO

PNEUMATIC ACTUATOR

SPRING RETURN "SR" TYPE INOX PRECISION CASTING CF8M**DATI TECNICI**

Coppia da 15 Nm a 240 Nm.

Flangia d'attacco: ISO 5211; F03 - F05 - F07 - F10.

Conforme alla EN 15714-3

Angolo di rotazione: 92° (-1°, +91°)

Momento torcente: Il momento torcente di ritorno dipende solo dall'azione della molla ed è indipendente dalla pressione di alimentazione. Sono disponibili 4 differenti tarature per la molla; vedi tabella attuatori pneumatici SR.

La chiusura automatica per mezzo delle molle avviene in senso orario. In ciascun attuatore la cifra che segue la sigla SR corrisponde al valore della coppia di spunto in Nm. alla pressione di 5,6 bar.

Dalla misura SR 30 è possibile il montaggio diretto di elettrovalvole NAMUR sull'attuatore. La misura SR 15 necessita dell'interfaccia NAMUR

A richiesta: Versione ATEX in conformità alla direttiva 2014/34/UE.**TECHNICAL FEATURES**

Torque from 15 Nm to 240 Nm.

Mounting flange according to ISO 5211; F03 - F05 - F07 - F10.

In compliance with EN 15714-3.

Rotation angle: 92° (-1°, +91°)

Torque: the return torque depends on spring action only notwithstanding the air supply. The spring is provided in four different sizes (see table - general catalogue pneumatic actuator SR). The code numbers after the letters SR, always correspond to the breakaway torque in Nm by 5,6 bar air supply. The actuator automatic closing takes place in clockwise direction by means of its springs.

Sizes from SR 30 direct connection with NAMUR solenoid valve.

Size SR15 can be provided with NAMUR plate on request

On request: ATEX version in conformity with directive 2014/34/EU.**CONDIZIONI DI ESERCIZIO**

Temperatura: da -20°C a +80°C.

Pressione nominale: 5,6 bar; massima di esercizio 8,4 bar.

Fluido di alimentazione: aria compressa filtrata secca non necessariamente lubrificata.

In caso di lubrificazione usare olio non detergente o compatibile con NBR.

WORKING CONDITION

Temperature: from -20°C to +80°C.

Air supply: 5,6 bar; maximum 8,4 bar.

Operating media: compressed filtered air, not necessarily lubricated. In case of lubricated air, either non detergent oil or NBR compatible oil, must be used.

SCHEDA TECNICA DATA SHEET

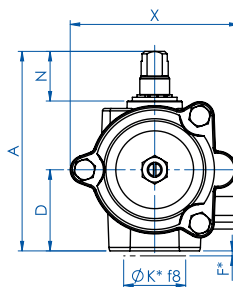
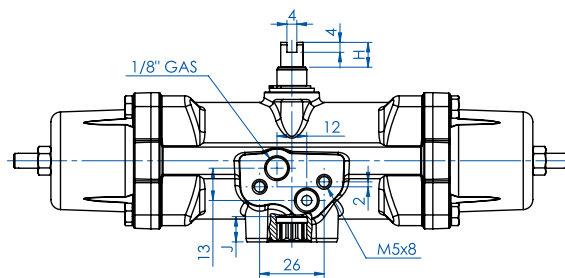
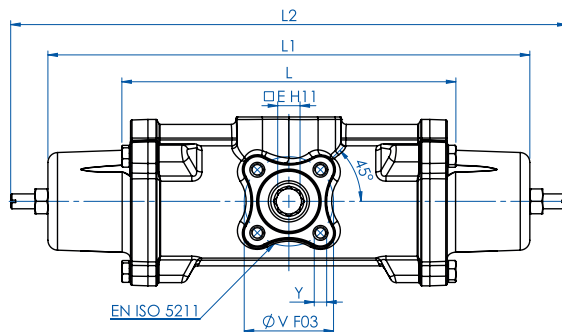
Codice Code		SR015516S	SR030516S	SR060516S	SR120516S	SR240516S
Guarnizioni ricambio Spare seals		KGXI0114	KGXI0116	KGXI0118	KGXI0120	KGXI0122
Misura Size		SR 15 F03	SR 30 F03-F05	SR 60 F05-F07	SR 120 F05-F07	SR 240 F07-F10
L	mm.	134,6	158,4	192,9	246,8	298,4
L1	mm.	194,2	217,9	287,5	341,2	421
L2	mm.	224	246,2	316,5	376,2	463,9
A	mm.	80,4	92,5	116,5	136,4	160
D	mm.	32,7	37,7	46,2	56,2	68
□E	mm.	9	11	14	17	22
F	mm.	2	2	3	3	3
Ch. G	mm.	9	10	12	15	19
H	mm.	10	13	13	17	19
N	mm.	23	20	30	30	30
X	mm.	68	80,3	94,4	117	139,7
J	mm.	10,2	12,2	16,3	19,3	24,3
ØK	mm.	25	25	35	35	55
Q	mm.	50	50	80	80	80
P	mm.	25	25	30	30	30
ØU	mm.	-	50	70	70	102
ØV	mm.	36	36	50	50	70
Y x prof. depth	mm.	M5x9	M5x9	M6x11	M6x11	M8x13
W x prof. depth	mm.	-	M6x11	M8x15	M8x13	M10x22
aria air dm ³ /cycle		0,086	0,16	0,33	0,7	1,38
peso weight	Kg.	1,6	2,4	4,5	7,6	12,9

Per la tabella dei componenti vedi "Indice tabelle componenti attuatori pneumatici" a pag. 478.

"Pneumatic Actuator Components' Table" to be found in the Index on page 479.



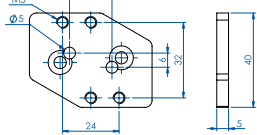
SR 15



*Anello di centraggio
*Centering ring

Interfaccia EN 15714-3 (Namur) a richiesta

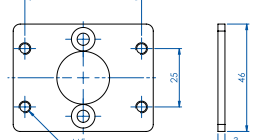
EN 15714-3 (Namur) interface on request



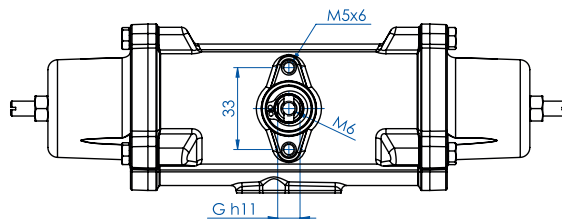
Optional Code KBNI4015

Interfaccia EN 15714-3 (Namur) a richiesta

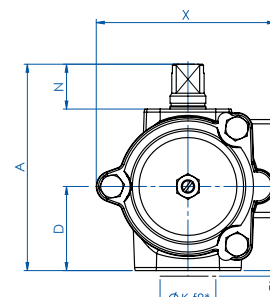
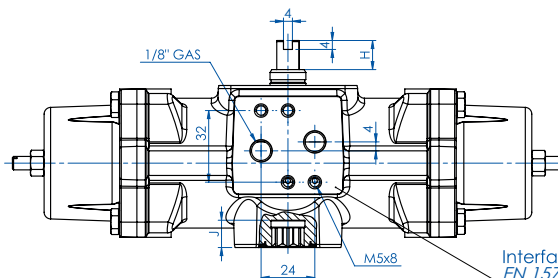
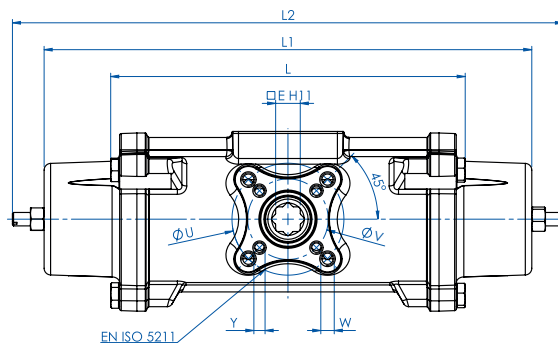
EN 15714-3 (Namur) interface on request



Optional Code KBVI4015

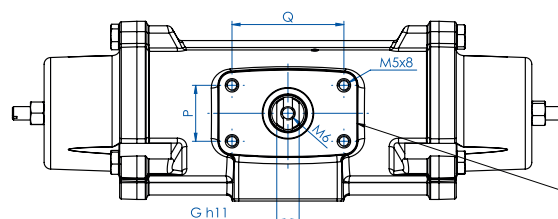


SR 30÷SR 240



*Anello di centraggio
Centering ring

Interfaccia EN 15714-3 (Namur) a richiesta
EN 15714-3 (Namur) interface on request



Interfaccia per accessori
EN 15714-3 (VDI/VDE 3845)

Accessories interface
EN 15714-3 (VDI/VDE 3845)

ATTUATORI PNEUMATICI
PNEUMATIC ACTUATORS