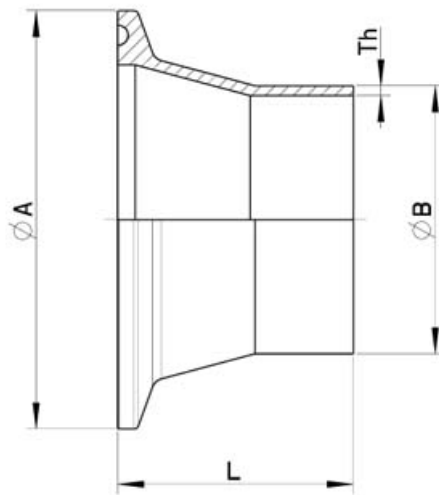




768060 FOR ISO PIPE

CLAMP Smooth shank to BUTT WELDING DIN 32676 TABLE 3 REIHE B
 According to normative ISO 1127 for TUBE
 Material: AISI 316L (1.4404)



MISURA ISO	Ø A	Ø B	L	Kg	CODE AISI 316L
OD 10,2	25	10,2 x 1,6	12,7	-	768060 60100
OD 13,5	25	13,5 x 1,6	12,7	-	768060 60500
OD 17,2	25	17,2 x 1,6	12,7	-	768060 60900
OD 21,3	50,5	21,3 x 1,6	21,5	-	768060 61300
OD 26,9	50,5	26,9 x 1,6	21,5	-	768060 61700
OD 33,7	50,5	33,7 x 2	21,5	-	768060 62100
OD 42,4	64	42,4 x 2	21,5	-	768060 62500
OD 48,3	64	48,3 x 2	21,5	-	768060 62900
OD 60,3	77,5	60,3 x 2	28	-	768060 63300
OD 76,1	91	76,1 x 2	28	-	768060 63700
OD 88,9	106	88,9 x 2,3	28	-	768060 64100
OD 114,3	130	114,3 x 2,3	28	-	768060 64500
OD 139,7	155	139,7 x 2,6	28	-	768060 64900
OD 168,3	183	168,3 x 2,6	28	-	768060 65300
OD 219,1	233,5	219,1 x 2,5	28	-	768060 65700



SCHIBUOLA LAURO

Products for Plant Automation

www.schibuola.com - info@schibuola.com

tel. 011-6991507 - 011-6502223 cell. 3355367761

