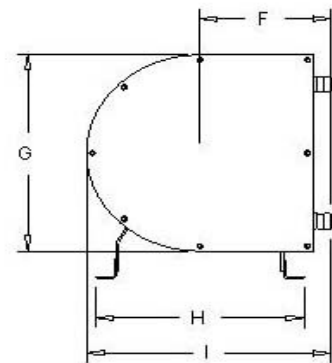
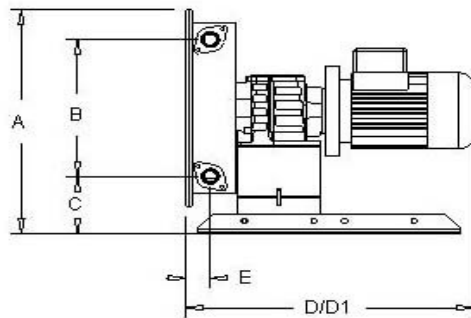


DATI TECNICI	
Portata massima	540 l/ora
Pressione massima*	10 bar
Depressione massima	0,95 bar
Portata per giro	0,1 litri
Bocche a portagomma Inox o PVC	DN 20
Passaggio libero	15 mm
Peso	
Potenza applicata Kw	0,09-0,37
Membrane tubolari strutturate con rinforzo sintetico ad alta dura disponibili in	NR
	NBR
	HYP
	EPDM
	NRA
Dispositivo controllo Tubo	Opzione
Servoventilazione	Opzione
Connessioni idrauliche diverse	Opzione

#### ALLESTIMENTI POSSIBILI

- Variabili con motovariatore meccanico ad azionamento manuale da 1:5
- Variabili con inverter elettronico integrato IP 65
- Carrellate per traino lento in sito
- Quadri elettrici di comando e controllo a bordo macchina

Nota: in presenza di fluidi particolarmente viscosi, sospensioni solide grossolane, elevata pressione di mandata, alte temperature, si consideri di operare non oltre il 30 % della portata della pompa.  
 \*secondo la trasmissione applicata



DIMENSIONI DI INGOMBRO											
A	B	C	D	D1(VAR)	E	F	G	H	I	Bocche	Peso
355	216	90	393	540	33	178	310	284	334	DN20	

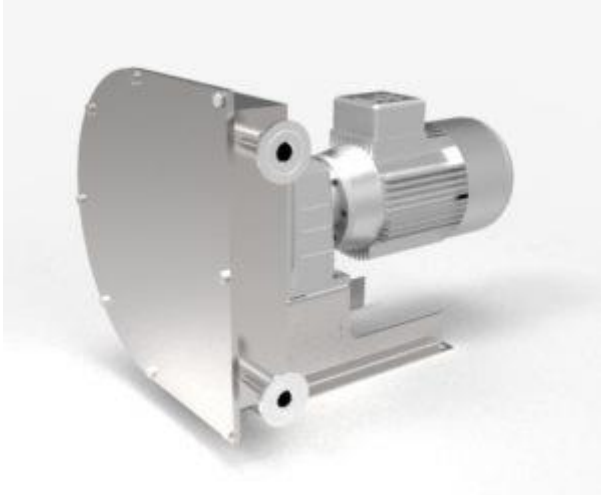
Le dimensioni non sono impegnative e possono variare senza avviso

# Dati di massima della pompa Hose Carrier HCP 15

## CARATTERISTICHE TECNICHE:

Portata	<b>pompa peristaltica Hose Carrier HCP 15</b> fino a 540 litri orari
Pressione	fino a 10 bar
Aspirazione	fino a 9,5 metri
Passaggio libero	diametro 15 mm
Passaggio solidi compatti	diametro 3 mm
Bocche	portagomma DN 20 mm
Potenza applicata	0.37 kW
Tensione	Mono – trifase
Dimensioni di massima	H 355 x 540 x 334
Peso	kg.
Membrana tubolare in	<a href="#">NR – NBR – HYP – EPDM – SIL – (FDA)</a>

## I VANTAGGI ESCLUSIVI della pompa Hose Carrier HCP 15:



- Economicità di acquisto e di esercizio.
- Capacità di adescamento e funzionamento a secco senza danni.
- Reversibilità in linea.
- Alta capacità di vuoto fino a 9,5 metri.
- Assenza di valvole o tenute, rotor e statori usurabili.
- Manutenzione semplice in sito senza rimozione piping.
- Nessun contatto tra organi meccanici e fluido pompato.
- Corpo pompa in Alluminio o Acciaio trattato o Inox.
- Rotore con due rulli montati su cuscinetti lubrificati a vita.
- Rulli con protezione cuscinetti opzionale.
- Dispositivo a rullo retrattile opzionale.
- Versioni doppio corpo.
- Motoriduttore flangiato diretto o con supporto autonomo dedicato.
- Anse contenimento tubo per prolungarne la durata.
- Sistema di lubrificazione forzato a grasso o Lubex.
- Kit di controllo rottura tubo.

 **SCHIBUOLA LAURO**

Products for Plant Automation

[www.schibuola.com](http://www.schibuola.com) - [info@schibuola.com](mailto:info@schibuola.com)

tel. 011-6991507 - 011-6502223 cell. 3355367761

