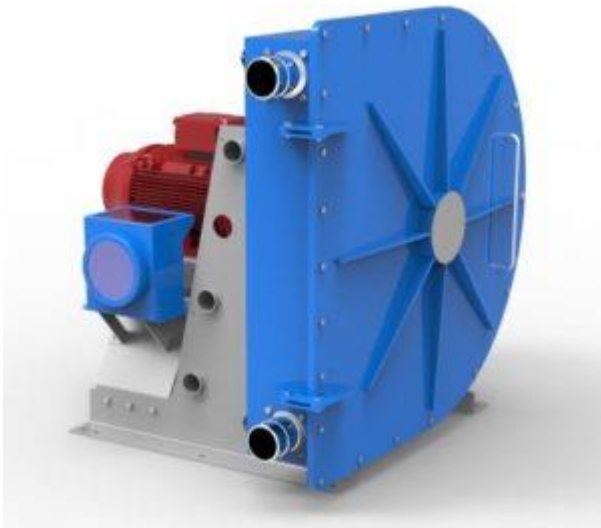


Dati di massima della pompa Hose Carrier HCP 150

CARATTERISTICHE TECNICHE:

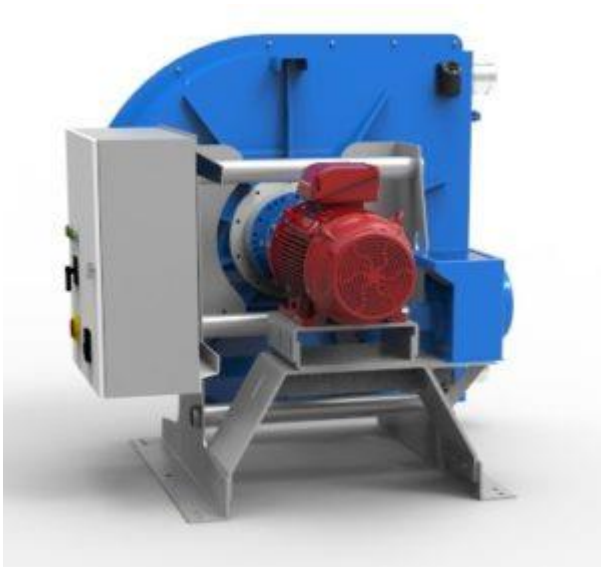
	Hose Carrier HCP 150
Portata	fino a 160000 litri orari
Pressione	fino a 8 bar
Aspirazione	fino a 9,5 metri
Passaggio libero	diametro 150 mm
Passaggio solidi compatti	diametro 30 mm
Bocche	portagomma DN 150 mm
Potenza applicata	45 kW
Tensione	Trifase
Dimensioni di massima	
Peso	kg.
Membrana tubolare	NR – NBR HYP – EPDM – SIL – (FDA)

I VANTAGGI ESCLUSIVI della pompa Hose Carrier HCP 150:



- Economicità di acquisto e di esercizio.
- Capacità di adescamento e funzionamento a secco senza danni.
- Reversibilità in linea.
- Alta capacità di vuoto fino a 9,5 metri.
- Assenza di valvole o tenute, rotor e statori usurabili.
- Manutenzione semplice in sito senza rimozione piping.
- Nessun contatto tra organi meccanici e fluido pompato.
- Corpo pompa in Acciaio trattato o Inox.

- Rotore con due rulli montati su cuscinetti lubrificati a vita.



-
- Rulli con protezione cuscinetti opzionale.
- Dispositivo a rullo retrattile opzionale.
- Versioni doppio corpo.
- Motoriduttore flangiato diretto o con supporto autonomo dedicato.
- Anse contenimento tubo per prolungarne la durata.
- Sistema di lubrificazione forzato a grasso o Lubex.
- Kit di controllo rottura tubo.
- Dispositivo di vuoto meccanico o elettrico per fluidi densi.

 **SCHIBUOLA LAURO**

Products for Plant Automation

www.schibuola.com - info@schibuola.com

tel. 011-6991507 - 011-6502223 cell. 3355367761

