

# Pompe dosatrici Hose Carrier

## Dosatrici a portata variabile meccaniche ed elettroniche.

La **pompe Dosatrici** Hose Carrier a **portata variabile** sono un sistema erogazione ideale perché offrono precisione, affidabilità e manutenzione ridotta. Le nostre pompe sono idonee sia al dosaggio automatico in linea di produzione che all'erogazione manuale, per esigenze occasionali. Le nostre pompe peristaltiche dosatrici sono implementate a variatori meccanici manuali o a più efficienti versioni asservite da inverter con possibilità ampia di espansione per il controllo. Il funzionamento a secco e l'auto-adesamento sicuro e rapido consente un'accuratezza molto elevata. Alcune applicazioni tipiche delle nostre pompe dosatrici Hose Carrier includono il dosaggio di alimenti bevande e prodotti chimici, cosmetici o fluidi particolarmente delicati. Ampia compatibilità garantita dalla vasta gamma di membrane tubolari disponibili in materiali diversi e anche con certificazione FDA. Quando si utilizzano le **pompe dosatrici** Hose Carrier in applicazioni importanti o minori in linea di produzione industriale, si può essere sicuri di avere accuratezza, efficienza, praticità e durata operativa, a costi certi e modesti.

## Pompe dosatrici con Variatori meccanici manuali.

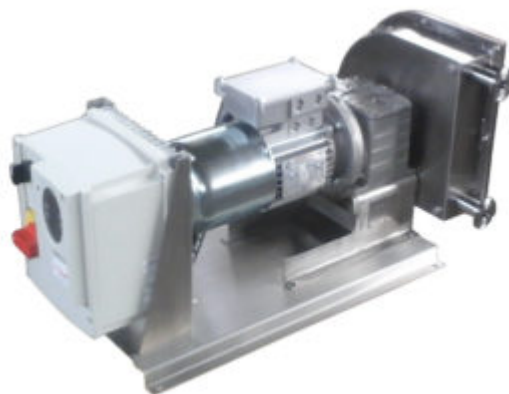
L'integrazione della pompa con un variatore meccanico manuale è il sistema più semplice per ottenere la **portata variabile** e quindi rendendo possibile il dosaggio. La **portata** della pompa viene modificata azionando manualmente un volantino che agirà sulla trasmissione. Si otterrà un pompa adattabile alle varie situazioni di impiego, particolarmente insensibile alla natura dell'ambiente perché gli organi funzionali sono completamente meccanici e sigillati, sporco, polvere, umidità e anche qualche maltrattamento nell'uso non costituiranno un problema. Il sistema a variazione meccanica potrebbe essere l'ideale se la macchina viene condotta da personale generico ed in ambienti particolarmente difficili.



## Variatori elettronici o inverter.

I variatori elettronici di frequenza hanno aperto alle pompe Hose Carrier **dosatrici** maggiori possibilità di impiego. Mediante l'inverter è possibile ottenere un regime di variazione molto più ampio rispetto al sistema meccanico tradizionale. La possibilità di integrare la pompa a sistemi di controllo come sonde e sensori consente di realizzare gruppi di dosaggio a ciclo completo. Integrando l'inverter ad altri sistemi di controllo come PLC si incrementa ulteriormente il livello di automazione globale di impianto o linea. Anche l'efficienza energetica ed il conseguente risparmio nella gestione sono un vantaggio significativo. La corretta programmazione del convertitore preserverà la macchina anche da eventuali danni dovuti ad anomalie di impianto o di utilizzo. Sulle

Hose Carrier vengono implementati sistemi elettronici in remoto o a bordo macchina costantemente aggiornati, ed eventualmente già programmati per le necessità operative.



**SCHIBUOLA LAURO**

Products for Plant Automation

[www.schibuola.com](http://www.schibuola.com) - [info@schibuola.com](mailto:info@schibuola.com)

tel. 011-6991507 - 011-6502223 cell. 3355367761

