

Catalogo Prodotti Inox

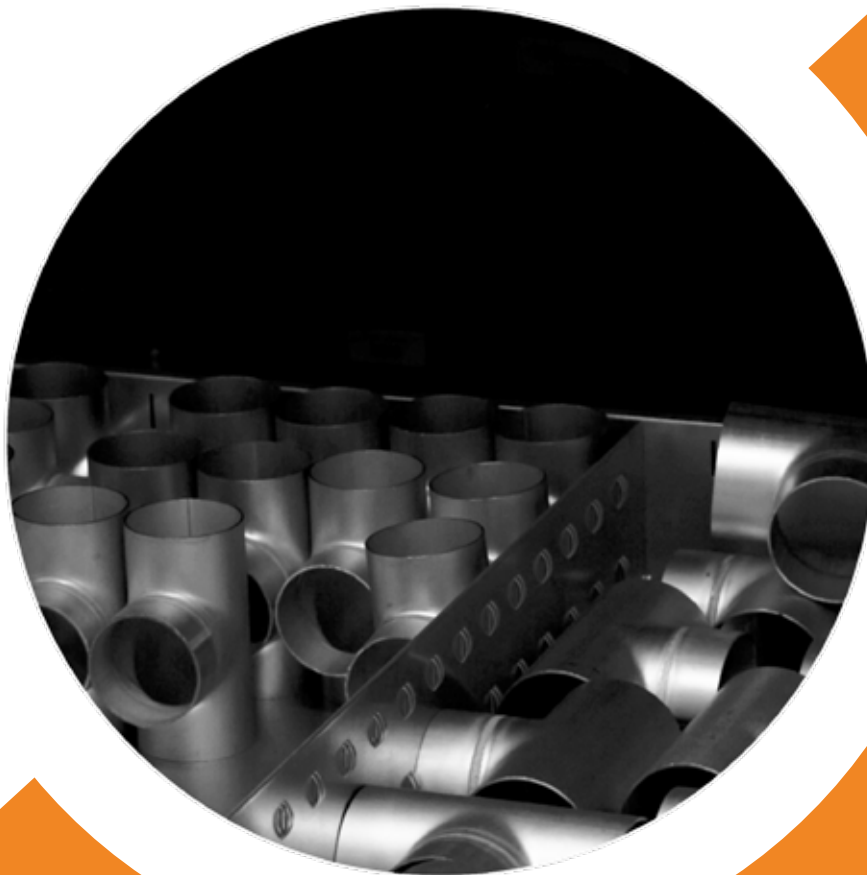
Garantire efficienza: una scelta di qualità

Leadercom Srl

Forniture industriali è una realtà nata per essere competitiva, e strutturata appositamente per crescere: secondo le richieste del mercato, in linea con le innovazioni tecnologiche.

Per investire in termini di qualità ed efficienza abbiamo implementato un sistema di magazzino verticale: grazie all'utilizzo intensivo delle superfici, è infatti possibile stoccare una quantità superiore di merci rispetto ai magazzini tradizionali.

Il nostro punto fermo è e sarà sempre la soddisfazione della clientela: ci impegniamo e aggiorniamo costantemente per garantire un servizio puntuale ed efficiente.



DIN 11864
DIN 11853

DIN 11851

SMS

CLAMP

ISO
Saldare

GAS
massello

GAS
microfuso

Valvole e
Accessori

FLANGE

Sistemi di
Lavaggio

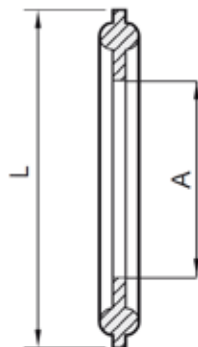
CLAMP

RX4100**Morsetto di serraggio CLAMP a doppio snodo****13MHHM**

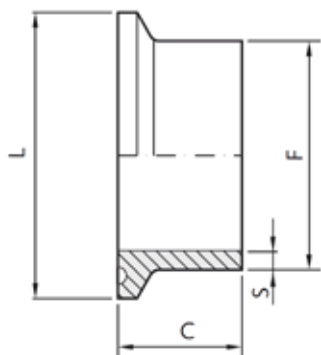
DN inch	L mm
1/2	25,4
3/4	25,4
1	50,4
1 1/2	50,4
2	64,0
2 1/2	77,4
3	90,9
4	118,8
6	167,0
8	217,4

A304**Morsetto di serraggio CLAMP a singolo snodo****RX4100****13MHHS**

DN inch	L mm
1/2	25,1
3/4	25,1

A304**RX4090****Guarnizione per raccordo CLAMP
- SILICONE - EPDM - PTFE - FKM****40MP**

DN inch	A mm	L mm
1/2	8,70	25,1
3/4	15,70	25,1
1	22,10	50,4
1 1/2	34,80	50,4
2	47,50	64,0
2 1/2	60,20	77,4
3	72,80	90,9
4	97,6	118,8
6	150	167,0
8	200	217,4
10	248	168,3
12	299	319,3

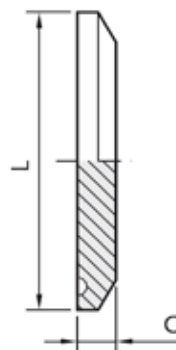
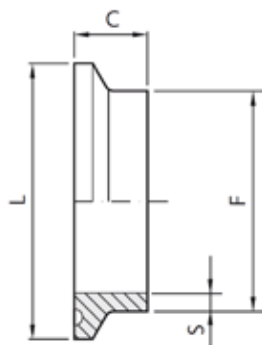
RX4540**Tronchetto CLAMP a saldare 3A (Ra <0,5µm)****L14AM7****AISI 316**

DN inch	L mm	F mm	C mm	S mm
1/2	25,4	12,7	28,6	1,65
3/4	25,4	19,1	28,6	1,65
1	50,4	25,4	28,6	1,65
1 1/2	50,4	38,1	28,6	1,65
2	64	50,8	28,6	1,65
2 1/2	77,4	63,5	28,6	1,65
3	90,9	76,1	28,6	1,65
4	118,8	101,6	28,6	2,00
6	167	152,4	28,6	2,77
6	167	154	28	2,77
8	217,4	203,2	28	2,77
10	268,5	254	28	3,56
12	319,3	304,8	28	3,56

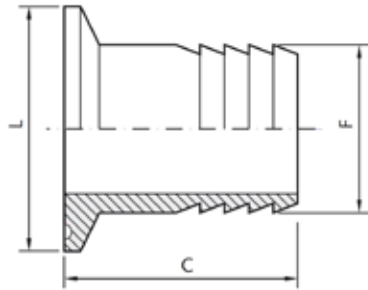
CLAMP

Tappe di chiusura CLAMP 3A (Ra <0,5µm)**RX4110****L16AMP**

DN inch	L mm	C mm
1/2	25,4	6,4
3/4	25,4	6,4
1	50,4	6,4
1 1/2	50,4	6,4
2	64	6,4
2 1/2	77,4	6,4
3	90,9	6,4
4	118,8	7,9
6	167	11
8	217,4	11
10	268,5	11
12	319,3	11

AISI 316**RX4550****Tronchetto CLAMP corto a saldare 3A (Ra <0,5µm)****14WPM****AISI 316**

DN inch	L mm	F mm	C mm	S mm
1/2	25,4	12,7	12,7	1,65
3/4	25,4	19,1	12,7	1,65
1	50,4	25,4	12,7	1,65
1 1/2	50,4	38,1	12,7	1,65
2	64	50,8	12,7	1,65
2 1/2	77,4	63,5	12,7	1,65
3	90,9	76,1	12,7	1,65
4	118,8	101,6	15,8	2,10

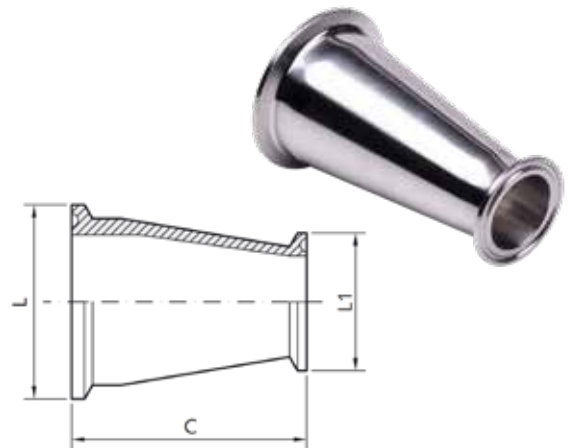
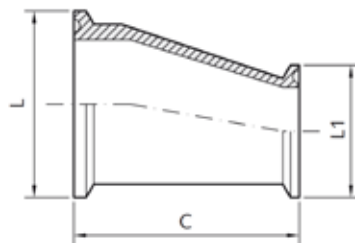
RX4220**Semiraccordo CLAMP portagomma 3A (Ra <0,5µm)****14MPHR****AISI 316**

DN inch	L mm	F mm	C mm
1/2	25,4	12,7	38
3/4	25,4	19,0	38
1	50,4	25,4	43
1 1/2	50,4	38,1	43
2	64	50,8	59
2 1/2	77,4	63,5	60
3	90,9	76,2	79
4	118,8	101,6	86

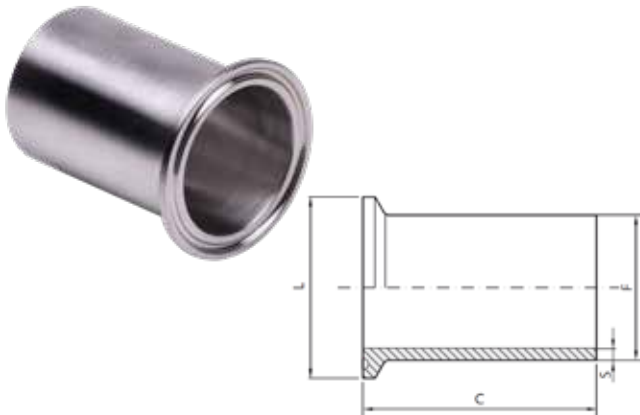
CLAMP

Riduzione concentrica con attacchi CLAMP 3A (Ra <0,5µm)**RX652****31-14MP**

DN inch	DN1 inch	L mm	L1 mm	C mm
1 1/2	1	50,4	50,4	76,2
2	1 1/2	64	50,4	76,2
2 1/2	2	77,4	64	76,2
3	2 1/2	90,9	77,4	76,2
4	3	118,8	90,9	130,2

AISI 316**RX4315****Riduzione eccentrica con attacchi CLAMP 3A (Ra <0,5µm)****32-14MP****AISI 316**

DN inch	DN1 inch	L mm	L1 mm	C mm
1 1/2	1	50,4	50,4	76,2
2	1 1/2	64	50,4	76,2
2 1/2	2	77,4	64	76,2
3	2 1/2	90,9	77,4	76,2
4	3	118,8	90,9	130,2

RX4560**Tronchetto CLAMP lungo a saldare 3A (Ra <0,5µm)****14WLMP****AISI 316**

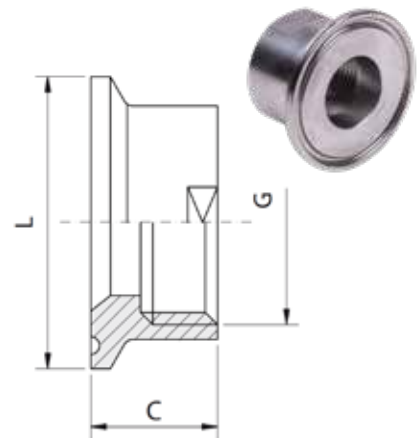
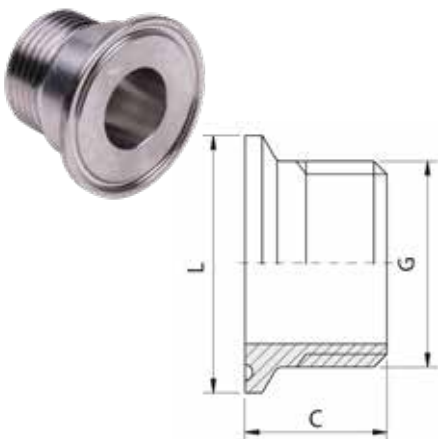
DN inch	L mm	F mm	C mm
1/2	25,4	12,7	50,8
3/4	25,4	19,05	50,8
1	50,4	25,4	76,2
1 1/2	50,4	38,1	76,2
2	64	50,8	76,2
2 1/2	77,4	63,5	76,2
3	90,9	76,1	101,6
4	118,8	101,6	101,6

CLAMP

Adattatore da CLAMP a GAS femmina**22MP****RX4350**

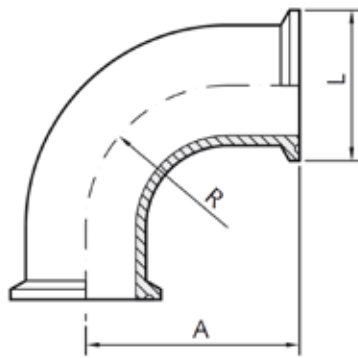
CLAMP inch	G inch	C mm	L mm
1/2	1/4	33	25,4
3/4	1/2	33	25,4
3/4	3/8	33	25,4
1	1	35	50,4
1	3/4	35	50,4
1	1/2	35	50,4
1	3/8	35	50,4
1 1/2	1 1/2	38	50,4

CLAMP inch	G inch	C mm	L mm
1 1/2	1 1/2	35	50,4
1 1/2	1	35	50,4
2	2	50	64,0
2	1 1/2	45	64,0
2	1 1/4	45	64,0
2	1	45	64,0
2 1/2	2	55	77,4

**AISI 316****RX4360****Adattatore da CLAMP a GAS maschio****21MP****AISI 316**

CLAMP inch	G inch	C mm	L mm
1/2	1/4	33	25,4
1/2	3/8	33	25,4
3/4	1/2	33	25,4
3/4	3/8	33	34,0
1	1	35	50,4
1	3/4	35	50,4
1	1/2	35	50,4
1	3/8	35	50,4
1 1/2	1 1/2	38	50,4

CLAMP inch	G inch	C mm	L mm
1 1/2	1 1/2	35	50,4
1 1/2	1	35	50,4
2	2	50	64,0
2	1 1/2	45	64,0
2	1 1/4	45	64,0
2	1	45	64,0
2 1/2	2	55	77,4

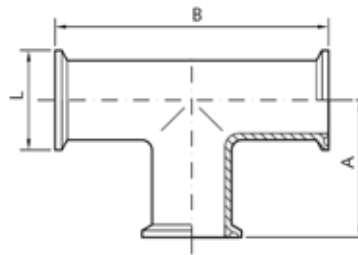
RX5244**Curva 90° con attacchi CLAMP****2-CMP****AISI 316**

Dn inch	L mm	A mm	R mm
1/2	25,4	41,3	19,1
3/4	25,4	41,3	28,6
1	50,4	50,8	38,1
1 1/2	50,4	69,9	57,2
2	64	88,9	76,2
2 1/2	77,4	108	95,3
3	90,9	127	114,3
4	118,8	168,3	152,4

CLAMP

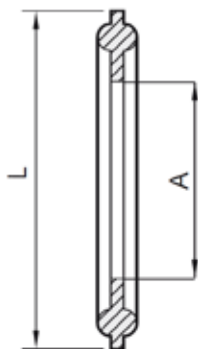
Raccordo a " T " con attacchi CLAMP**7MP****RX5496**

Dn inch	L mm	A mm	B mm
1/2	25,4	31,7	63,5
3/4	25,4	60,3	120,6
1	50,4	60,3	120,6
1 1/2	50,4	69,9	139,8
2	64	88,9	177,8
2 1/2	77,4	88,9	177,8
3	90,9	95,3	190,6
4	118,8	114,3	228,6

**AISI 316****RX4100****Morsetto di serraggio CLAMP doppio snodo (ISO)**

Dn	L mm
15	34,0
20	50,4
25	50,4
32	50,4
40	64
50	77,4
65	90,9
80	106
100	130
125	155
150	183
200	233,5
250	319,3

AISI 304

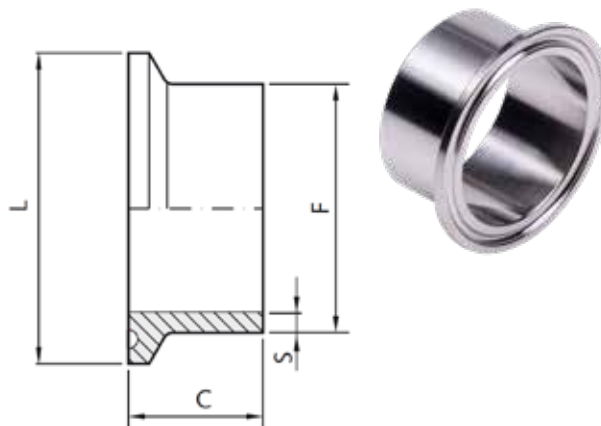
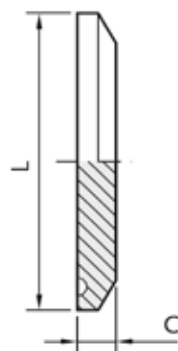
RX4092**Guarnizione per raccordo CLAMP (ISO)
SILICONE EPDM-PTFE-FKM**

DN	A mm	L mm
15	17,3	34
20	22,9	50,4
25	29,7	50,4
32	38,4	50,4
40	44,3	64
50	56,3	77,4
65	71,1	90,9
80	83,9	106
100	108,3	130
125	133,7	155
150	162,00	183
200	213,00	133,5
250	267,00	319,3

CLAMP

Tronchetto CLAMP a saldare (dimensioni ISO 1127)**RX4541**

DN	L mm	F mm	C mm	S mm
15	34	21,3	21,5	1,6
20	50,4	26,9	21,5	1,6
25	50,4	33,7	21,5	2
32	50,4	42,4	21,5	2
40	64	48,3	21,5	2
50	77,4	60,3	28	2
65	90,9	76,1	28	2
80	106	88,9	28	2
100	130	114,3	28	2
125	155	139,7	28	2
150	183	168,3	28	2,6
200	233,5	219,3	28	2,6
250	319,3	273	28,6	3

**AISI 316****RX4110****Tappo di chiusura CLAMP (dimensioni ISO 1127)**

DN	L mm	C mm
15	34	4,7
20	50,4	6,4
25	50,4	6,4
32	50,4	6,4
40	64	6,4
50	77,4	6,4
65	90,9	6,4
80	106	6,4
100	130	7,9
125	155	11
150	183	11
200	233,5	11
250	319,3	11

AISI 316

RX4100**Morsetto di serraggio CLAMP "DIN 32676"**

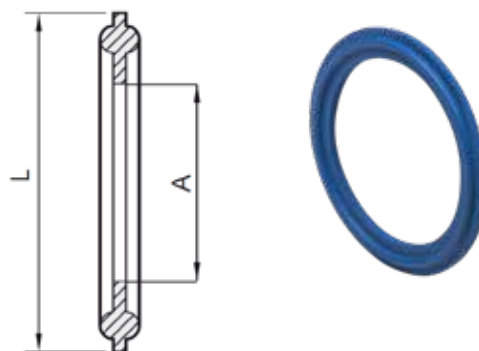
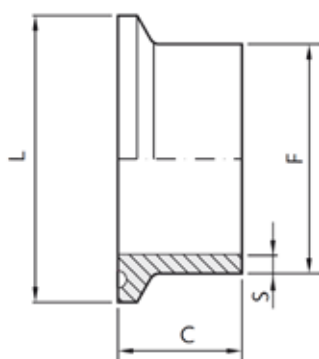
DN	L mm
10	34
15	34
20	34
25	50,4
32	50,4
40	50,4
50	64
65	90,9
80	106
100	118,8
125	155
150	183
200	233,5
250	268,5

AISI 304

CLAMP

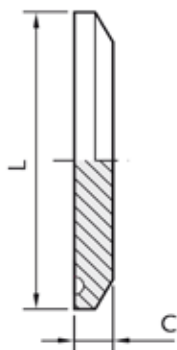
**Guarnizione per raccordo CLAMP "DIN 32676"
SILICONE EPDM-PTFE-FKM****RX4090**

DN	A mm	L mm
10	10	34
15	16	34
20	20	34
25	26	50,4
32	32	50,4
40	38	50,4
50	50	64
65	66	90,9
80	81	106
100	100	118,8
125	125	155
150	147	183
200	200	233,5
250	248	268,5

**RX4540****Tronchetto CLAMP a saldare "DIN 32676"**

DN	L mm	F mm	C mm	S mm
10	34	12/13	18	1,5
15	34	18/19	18	1,5
20	34	22/23	18	1,5
25	50,4	28/29	21,5	1,5
32	50,4	34/35	21,5	1,5
40	50,4	40/41	21,5	1,5
50	64	52/53	21,5	1,5
65	90,9	70	28	2
80	106	85	28	2
100	118,8	104	28	2
125	155	129	28	2
150	183	154	28	2
200	233,3	204	28	2
250	268,3	254	28	3

AISI 316

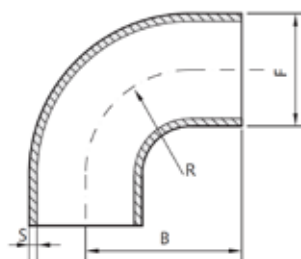
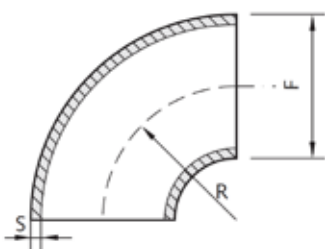
RX4110**Tappo di chiusura CLAMP "DIN 32676"****AISI 316**

DN	L mm	C mm
10	34	4,7
15	34	4,7
20	34	4,7
25	50,4	6,4
32	50,4	6,4
40	50,4	6,4
50	64	6,4
65	90,9	6,4
80	106	7,9
100	118,8	11
125	155	11
150	183	11
200	233,5	11
250	268,5	11

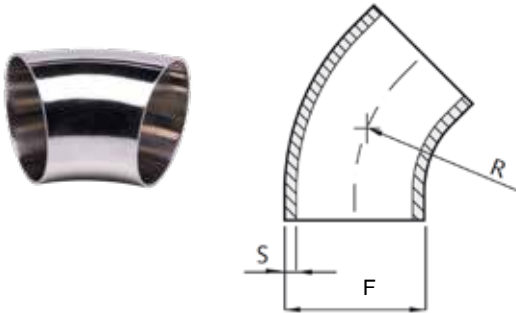
CLAMP

Curva 90° a mandrinare lucida**RX5241****L25-90°**

DN	F mm	S mm	B mm
1/2	12,7	1,65	45
3/4	19,05	1,65	60
25	25,4	1,65	65
38	38,1	1,65	85
51	50,8	1,65	110
63	63,5	1,65	115
76	76,1	1,65	130
101	101,6	2,10	150

AISI 316**RX5240****Curva 90° a saldare corta lucida****2 WCL-90°****AISI 316**

DN inch	F mm	S mm	R mm
1/2	12,0	1,65	19,1
3/4	19,05	1,65	28,6
1	25,4	1,65	38,1
1 1/2	38,1	1,65	57,2
2	50,8	1,65	76,2
2 1/2	63,5	1,65	114,3
3	76,1	1,65	114,3
4	101,6	2,10	152,4

RX5245**Curva 45° a saldare corta lucido****2WK-45°**

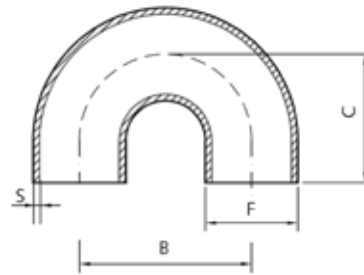
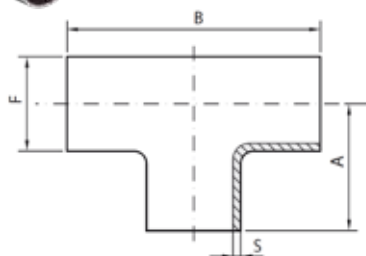
DN	F mm	S mm	B mm
1/2	12,7	1,65	19,1
3/4	19,05	1,65	28,6
25	25,4	1,65	80
38	38,1	1,65	105
51	50,8	1,65	103
63	63,5	1,65	115
76	76,1	1,65	135
101	101,6	2,10	150

AISI 316

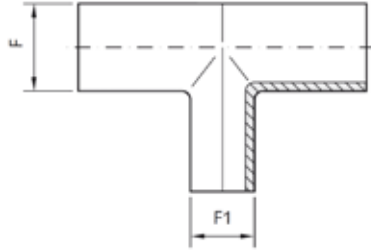
CLAMP

Curva 180° a mandrinare lucida**RX511**

DN	F	S	B	C
1/2"	12,7	1,60	52	40
3/4"	19,05	1,60	58	50
1"	25,4	1,60	81	75
1 1/2"	38,1	1,60	106	90
2"	50,8	1,60	146	100
2 1/2"	63,5	1,60	172	115
3"	76,2	2,00	174	130
4"	101,6	2,00	220	150

**AISI 316****RX5490****TÈE a saldare lucido****7WWW****AISI 316**

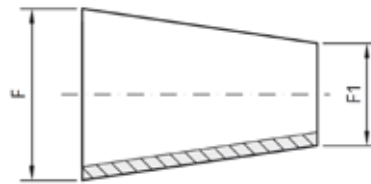
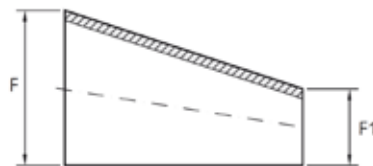
DN inch	F mm	S mm	A mm	B mm
1/2	12,7	1,65	19,05	38,1
3/4	19,05	1,65	47,6	95,2
1	25,4	1,65	47,6	95,2
1/2	38,1	1,65	57,2	114,4
2	50,8	1,65	76,2	152,4
2 1/2	63,5	1,65	76,2	152,4
3	76,2	1,65	82,6	165,2
4	101,6	2,10	98,5	197,0

RX5495**TEE ridotto a mandrinare lucido****7RWWW****AISI 316**

F	F1	F	F1
19,05	12,7	63,5	38,1
25,4	12,7	63,5	50,8
25,4	19,05	76,1	25,4
38,1	12,7	76,1	38,1
38,1	19,05	76,1	50,8
38,1	25,4	76,1	63,5
50,8	19,05	101,6	25,4
50,8	25,4	101,6	38,1
50,8	38,1	101,6	50,8
63,5	19,05	101,6	63,5
63,5	25,4	101,6	76,1

Riduzione concentrica a saldare lucido**31****RX651**

F	F1	F	F1
19,05	12,7	63,5	38,1
25,4	12,7	63,5	50,8
25,4	19,05	76,1	25,4
38,1	12,7	76,1	38,1
38,1	19,05	76,1	50,8
38,1	25,4	76,1	63,5
50,8	12,7	101,6	25,4
50,8	19,05	101,6	38,1
50,8	25,4	101,6	50,8
50,8	38,1	101,6	63,5
63,5	19,05	101,6	76,1
63,5	25,4		

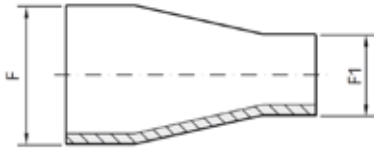
**AISI 316****RX666****Riduzione eccentrica a saldare lucido****32****AISI 316**

F	F1	F	F1
19,05	12,7	63,5	38,1
25,4	12,7	63,5	50,8
25,4	19,05	76,1	25,4
38,1	12,7	76,1	38,1
38,1	19,05	76,1	50,8
38,1	25,4	76,1	63,5
50,8	12,7	101,6	25,4
50,8	19,05	101,6	38,1
50,8	25,4	101,6	50,8
50,8	38,1	101,6	63,5
63,5	19,05	101,6	76,1
63,5	25,4		

CLAMP

RX660

Riduzione concentrica a mandrinare lucida



F	F1	F	F1
25,4	12,7	63,5	50,8
25,4	19,05	76,1	38,1
38,1	19,05	76,1	50,8
38,1	25,4	76,1	63,5
50,8	25,4	101,6	38,1
50,8	38,1	101,6	50,8
63,5	25,4	101,6	63,5
63,5	38,1	101,6	76,1

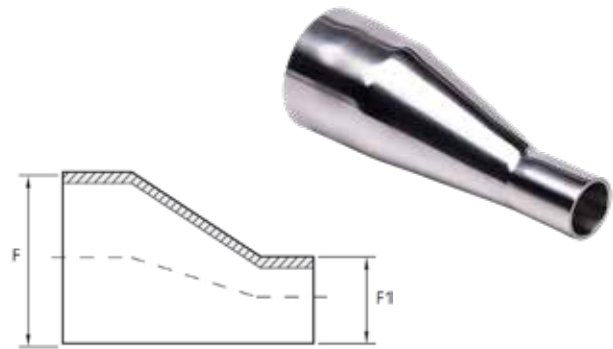
AISI 316

CLAMP

Riduzione eccentrica a mandrinare lucida

RX655

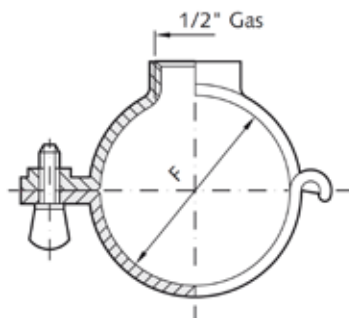
F	F1	F	F1
25,4	12,7	63,5	50,8
25,4	19,05	76,1	38,1
38,1	19,05	76,1	50,8
38,1	25,4	76,1	63,5
50,8	25,4	101,6	38,1
50,8	38,1	101,6	50,8
63,5	25,4	101,6	63,5
63,5	38,1	101,6	76,1



AISI 316

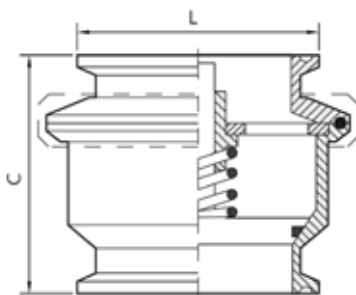
RX740

Reggitubo a cerniera tipo "pesante" con attacco filettato



DN inch	F mm
3/4	19,05
1	25,4
1 1/2	38,1
2	50,8
2 1/2	63,5
3	76,1
4	101,6

AISI 304

RX3202**Valvola di ritegno con attacchi CLAMP**

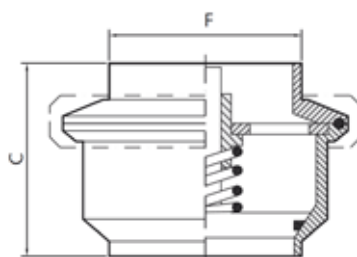
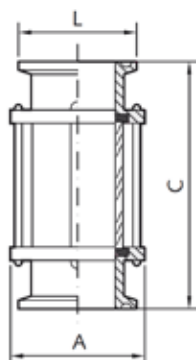
DN inch	L mm	C mm
1	50,4	90
1 1/2	50,4	90
2	64	109
2 1/2	77,4	120
3	90,9	149
4	118,8	158

AISI 316

CLAMP

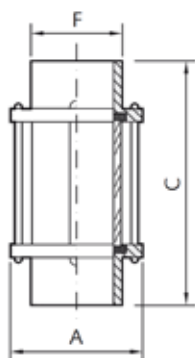
Valvola di ritegno con attacchi a saldare - saldare**RX3203**

DN inch	F mm	C mm
1	25,4	90
1 1/2	38	90
2	50,8	109
2 1/2	63,5	120
3	76,2	149
4	101,6	158

AISI 316**RX3242****Specola di linea con attacchi CLAMP**

DN inch	L mm	A mm	C mm
1	50,4	55	165
1 1/2	50,4	70	165
2	64	85	165
2 1/2	77,4	95	165
3	90,9	105	165
4	118,8	140	165
5	155	-	-

AISI 316

RX3247**Specola di linea con attacchi CLAMP a saldare****AISI 316**

DN inch	F mm	A mm	C mm
1	25,4	55	165
1 1/2	38,1	70	165
2	50,8	85	165
2 1/2	63,5	95	165
3	76,2	105	165
4	101,6	140	165
5	129	-	-

Leadercom Srl

Via Edison Volta, 25/A
43125 Parma PR

Tel: 0521 989313
E-mail: info@leadercom.it
www.leadercom.it

Progetto grafico:

Webscriptum />

Via Nicolò Copernico 18/b
42124 Reggio Emilia RE
www.webscriptum.com

Tutti i diritti sono riservati. All rights reserved.

Nessuna parte di questo catalogo può essere riprodotta o trasmessa in qualsiasi forma o mezzo,
senza l'autorizzazione scritta dei titolari del copyright.