

Catalogo Prodotti Inox

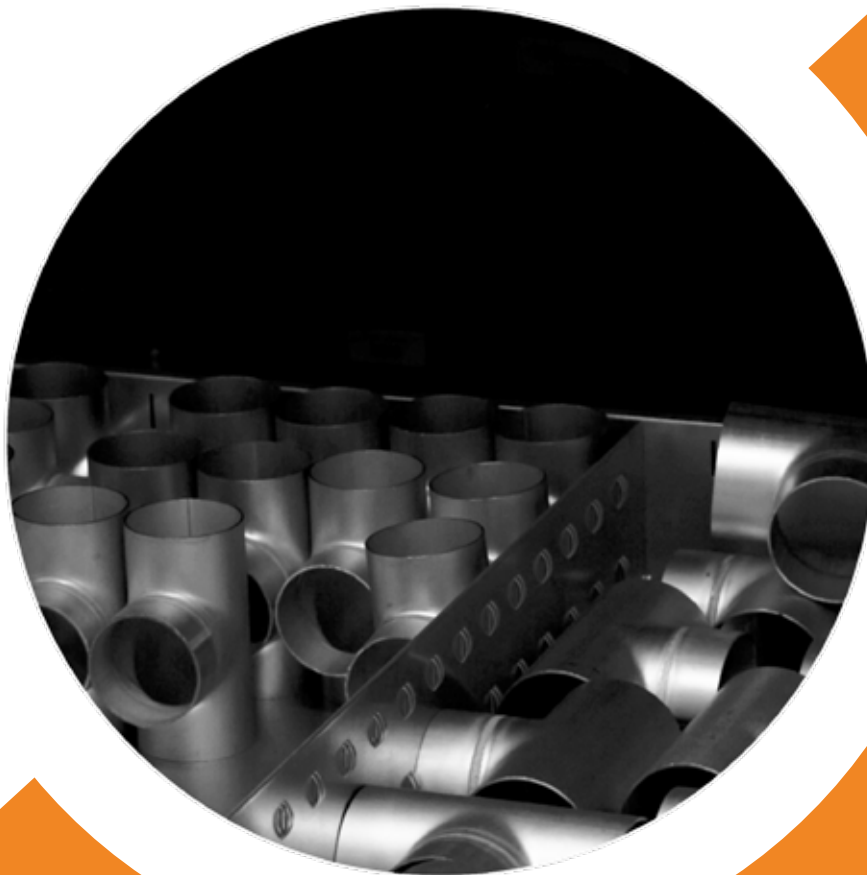
Garantire efficienza: una scelta di qualità

Leadercom Srl

Forniture industriali è una realtà nata per essere competitiva, e strutturata appositamente per crescere: secondo le richieste del mercato, in linea con le innovazioni tecnologiche.

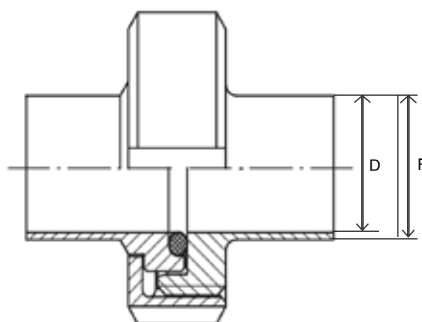
Per investire in termini di qualità ed efficienza abbiamo implementato un sistema di magazzino verticale: grazie all'utilizzo intensivo delle superfici, è infatti possibile stoccare una quantità superiore di merci rispetto ai magazzini tradizionali.

Il nostro punto fermo è e sarà sempre la soddisfazione della clientela: ci impegniamo e aggiorniamo costantemente per garantire un servizio puntuale ed efficiente.

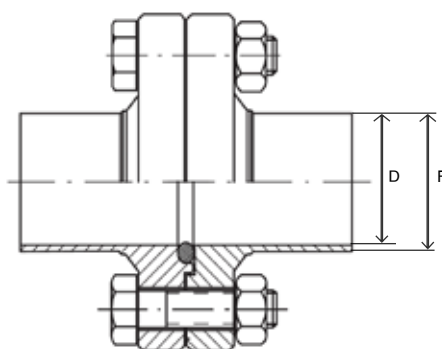


DIN 11864 DIN 11853

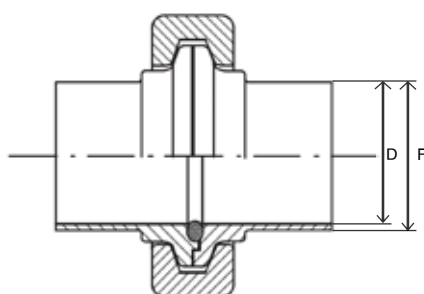
RACCORDO FILETTATO



RACCORDO FLANGIATO



RACCORDO CLAMPATO



DIN

DN	F mm	D mm
10	13	10
15	19	16
20	23	20
25	29	26
32	35	32
40	41	38
50	53	50
65	70	66
80	85	81
100	104	100

ASME

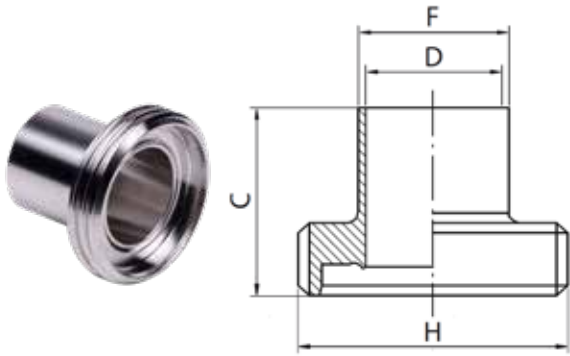
DN	F mm	D mm
1/2"	12,7	9,4
3/4"	19,05	15,75
1"	25,4	22,1
1"1/2	38,1	34,8
2"	50,8	47,5
2"1/2	63,5	60,2
3"	76,2	72,9
4"	101,6	97,4

ISO

DN	F mm	D mm
13,5	13,5	10,3
17,2	17,2	14
21,3	21,3	18,1
26,9	26,9	23,7
33,7	33,7	29,7
42,4	42,4	38,4
48,3	48,3	44,3
60,3	60,3	56,3
76,1	76,1	72,1
88,9	88,9	84,3
114,3	114,3	109,7

RX4044

Bocchettone DIN 11864-1 FEMMINA

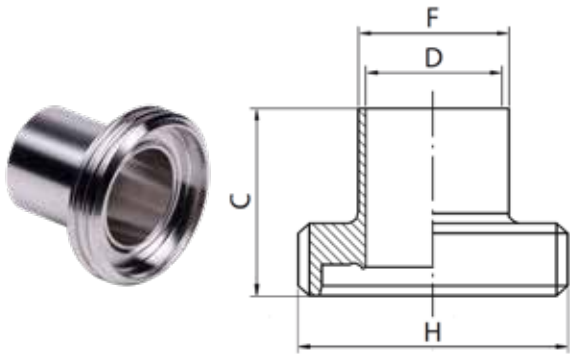


DN	H mm	C mm	F mm	D mm
10	28	41	13	10
15	34	41	19	16
20	44	43	23	20
25	52	43	29	26
32	58	48	35	32
40	65	48	41	38
50	78	48	53	50
65	95	60	70	66
80	110	64	85	81
100	130	64	104	100

AISI 316

Bocchettone DIN 11853-1 FEMMINA

RX4041



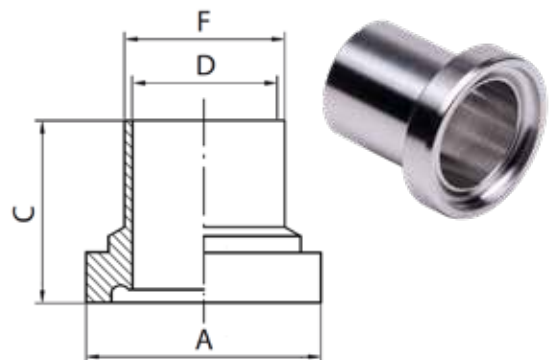
DN	H mm	C mm	F mm	D mm
10	28	19	13	10
15	34	19	19	16
20	44	21	23	20
25	52	26	29	26
32	58	30	35	32
40	65	31	41	38
50	78	31	53	50
65	95	36	70	66
80	110	42	85	81
100	130	50	104	100

AISI 316

RX4064

Bocchettone DIN 11864-1 MASCHIO

DN	H mm	C mm	F mm	D mm
10	21,9	39	13	10
15	27,9	39	19	16
20	35,9	38	23	20
25	42,9	40	29	26
32	48,9	47	35	32
40	54,9	47	41	38
50	66,9	48	53	50
65	84,9	61	70	66
80	98,9	61	85	81
100	118,9	66	104	100

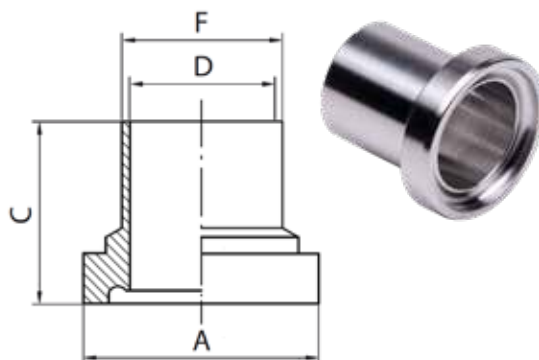


AISI 316

RX4061

Bocchettone DIN 11853-1 MASCHIO

DN	H mm	C mm	F mm	D mm
10	21,9	17	13	10
15	27,9	17	19	16
20	35,9	18	23	20
25	42,9	22	29	26
32	48,9	25	35	32
40	54,9	26	41	38
50	66,9	30	53	50
65	84,9	34	70	66
80	98,9	38	85	81
100	118,9	46	104	100

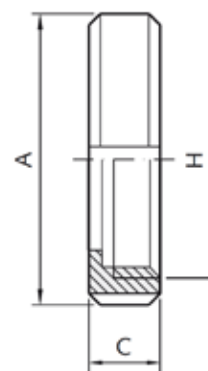


AISI 316

GIRELLA DIN

RX260

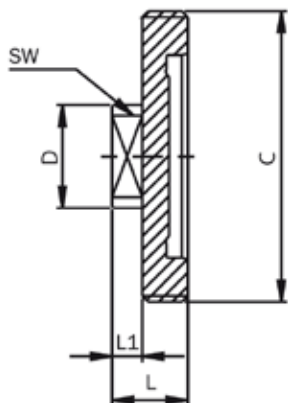
DN	H mm	A mm	C mm
10	28	38	18
15	34	44	18
20	44	54	20
25	52	63	21
32	58	70	21
40	65	78	21
50	78	92	22
60	85	99	22
65	95	112	25
80	110	127	29
90	120	138	30
100	130	148	31
125	160	178	34
150	190	210	40



AISI 304/316

RX271/A

Raccordo femmina cieco DIN 11853/1

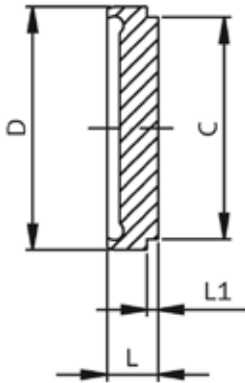


AISI 316

DN	D	C	SW	L	L1
10	22	28x1/8"	17	24	12
15	22	34x1/6"	17	24	12
20	22	44x1/6"	17	24	10
25	40	52x1/6"	27	24	10
32	40	58x1/6"	27	24	10
40	40	65x1/6"	27	24	10
50	40	78x1/6"	27	24	10
65	48	95x1/6"	32	28	12
80	48	110x1/4"	32	28	8
100	48	130x1/4"	32	30	10

RX270/A

Raccordo maschio cieco DIN 11853/1

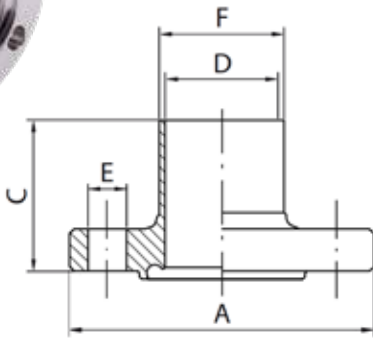


DN	D	C	L	L1
10	21,9	18	9	3
15	27,9	24	9	3
20	35,9	30	10	3
25	42,9	35	12	3
32	48,9	41	13	3
40	54,9	48	13	3
50	66,9	61	14	3
65	84,9	79	16	4
80	98,9	93	16	4
100	118,9	114	20	5

AISI 316

FLANGIA MASCHIO DIN 11864-2 CON SEDE PER GUARNIZIONE

RX1050

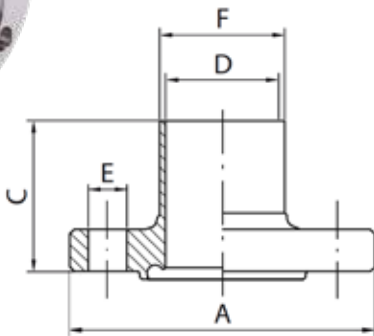


DN	A mm	F mm	D mm	C mm	ε
10	54	13	10	41,5	4xM8x30
15	59	19	16	41,5	4xM8x30
20	64	23	20	41,5	4xM8x30
25	70	29	26	41,5	4xM8x30
32	76	35	32	46,5	4xM8x30
40	82	41	38	46,5	4xM8x30
50	94	53	50	46,5	4xM8x30
65	113	70	66	55,5	8xM8x30
80	133	85	81	59,5	8xM10x35
100	159	104	100	59,5	8xM10x40
125	183	129	125	61,5	8xM10x40
150	213	154	150	61,5	8xM12x50

AISI 316

RX1057

FLANGIA MASCHIO DIN 11853-2 CON SEDE PER GUARNIZIONE

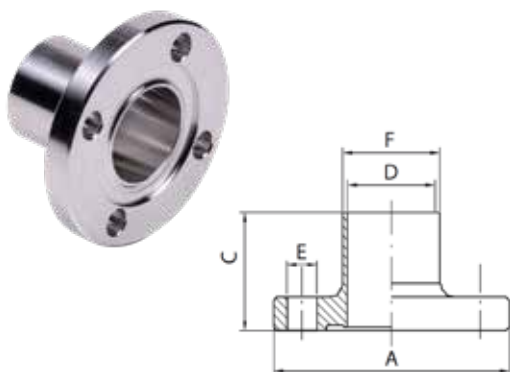


DN	A mm	F mm	D mm	C mm	ε
10	54	13	10	25,5	4xM8x30
15	59	19	16	25,5	4xM8x30
20	64	23	20	25,5	4xM8x30
25	70	29	26	25,5	4xM8x30
32	76	35	32	25,5	4xM8x30
40	82	41	38	25,5	4xM8x30
50	94	53	50	25,5	4xM8x30
65	113	70	66	25,5	4xM8x30
80	133	85	81	27,5	4xM10x35
100	159	104	100	27,5	4xM10x40

AISI 316

RX1060

FLANGIA FEMMINA DIN 11864-2

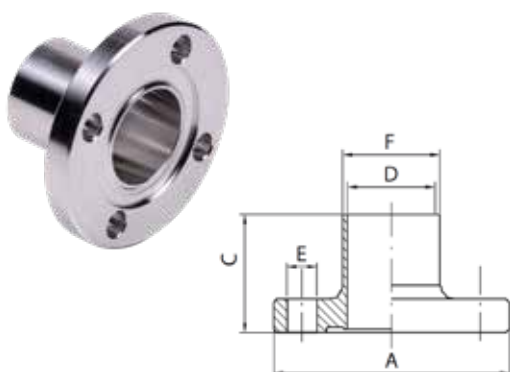


AISI 316

DN	A mm	F mm	D mm	C mm	ε
10	54	13	10	40	4xM8x30
15	59	19	16	40	4xM8x30
20	64	23	20	40	4xM8x30
25	70	29	26	40	4xM8x30
32	76	35	32	45	4xM8x30
40	82	41	38	45	4xM8x30
50	94	53	50	45	4xM8x30
65	113	70	66	54	8xM8x30
80	133	85	81	58	8xM10x35
100	159	104	100	58	8xM10x40
125	183	129	125	61,5	8xM10x40
150	213	154	150	61,5	8xM12x50

FLANGIA FEMMINA DIN 11853-2

RX1067



AISI 316

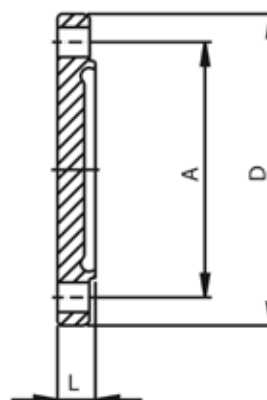
DN	A mm	F mm	D mm	C mm	ε
10	54	13	10	24	4xM8x30
15	59	19	16	24	4xM8x30
20	64	23	20	24	4xM8x30
25	70	29	26	24	4xM8x30
32	76	35	32	24	4xM8x30
40	82	41	38	24	4xM8x30
50	94	53	50	24	4xM8x30
65	113	70	66	24	4xM8x30
80	133	85	81	26	4xM10x35
100	159	104	100	26	4xM10x40

RX1040

FLANGIA cieca DIN MASCHIO

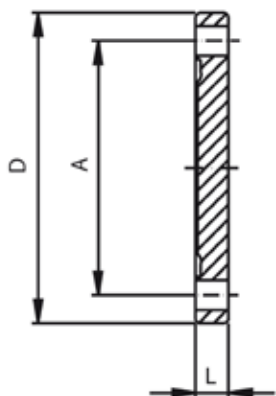
DN	D	A	L
10	54	37 4 x Ø9	11,5
15	59	42 4 x Ø9	11,5
20	64	47 4 x Ø9	11,5
25	70	53 4 x Ø9	11,5
32	76	59 4 x Ø9	11,5
40	82	65 4 x Ø9	11,5
50	94	77 4 x Ø9	11,5
65	113	95 8 x Ø9	11,5
80	133	112 8 x Ø11	13,5
100	159	137 8 x Ø11	15,5
125	183	161 4 x Ø9	15,5
150	213	188 4 x Ø9	17,5

AISI 316



RX1070

FLANGIA cieca DIN FEMMINA

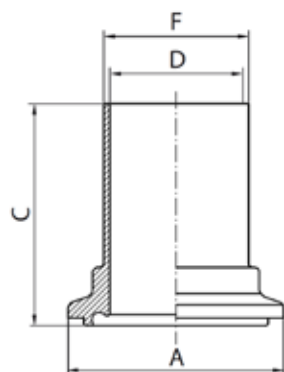


DN	D	A	L
10	54	37 4 x Ø9	10
15	59	42 4 x Ø9	10
20	64	47 4 x Ø9	10
25	70	53 4 x Ø9	10
32	76	59 4 x Ø9	10
40	82	65 4 x Ø9	10
50	94	77 4 x Ø9	10
65	113	95 8 x Ø9	10
80	133	112 8 x Ø11	12
100	159	137 8 x Ø11	14
125	183	161 4 x Ø9	14
150	213	188 4 x Ø9	16

AISI 316

Tronchetto CLAMP DIN 11864-3 con sede per guarnizione

3-4000



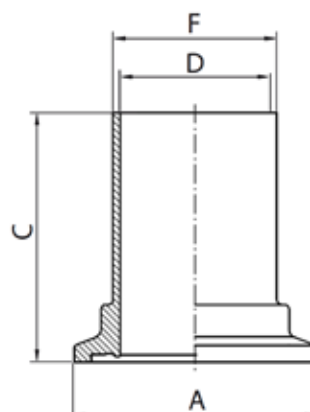
DN	A mm	F mm	D mm	C mm
10	34	13	10	39,3
15	34	19	16	39,5
20	50,5	23	22	39,5
25	50,5	29	26	40
32	50,5	35	32	45,5
40	64	41	38	45,5
50	77,5	53	50	46
65	91	70	66	58
80	106	85	81	60
100	130	104	100	61,5

AISI 316

3-4100

Tronchetto CLAMP DIN 11864-3

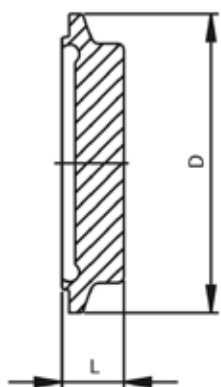
DN	A mm	F mm	D mm	C mm
10	34	13	10	38
15	34	19	16	38
20	50,5	23	22	38
25	50,5	29	26	38,5
32	50,5	35	32	44
40	64	41	38	44
50	77,5	53	50	44,5
65	91	70	66	56,5
80	106	85	81	58,5
100	130	104	100	60



AISI 316

RX4113

Raccordo CLAMP cieco DIN 11853/3 con sede per guarnizione

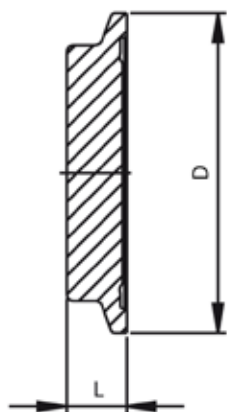


DN	D	L
10	34	13
15	34	13
20	50,5	13
25	50,5	13
32	50,5	13
40	64	13
50	77,5	15
65	91	15
80	106	15
100	130	15

AISI 316

Raccordo CLAMP cieco DIN 11853/3

RX4112



DN	D	L
10	34	11,5
15	34	11,5
20	50,5	11,5
25	50,5	11,5
32	50,5	11,5
40	64	11,5
50	77,5	13,5
65	91	13,5
80	106	13,5
100	130	13,5

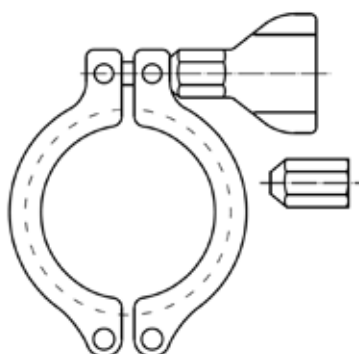
AISI 316

RX4100

Raccordo CLAMP DIN 11864

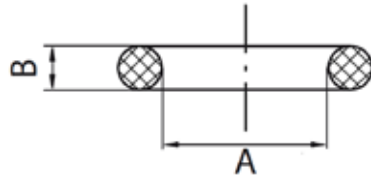
DN mm	A mm
10	34
15	34
20	50,5
25	50,5
32	50,5
40	64
50	77,5
65	91
80	106
100	130

AISI 304



RX4094

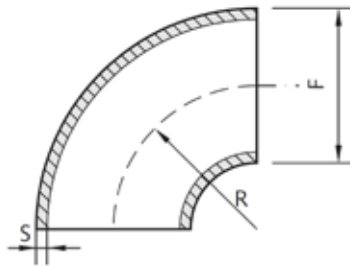
O-RING DIN 11864 SILICONE EPDM-FKM



DN	A	B
10	12	3,5
15	18	3,5
20	22	3,5
25	28	3,5
32	34	5
40	40	5
50	52	5
65	68	5
80	83	5
100	102	5
125	127	5
150	152	5

Curva 90° a saldare satinata DIN 11852 RA < 0,8nm

RX503

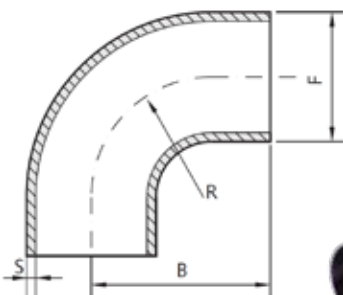


DN	F mm	S mm	R mm
15	19	1,5	35
20	23	1,5	40
25	29	1,5	50
32	35	1,5	55
40	41	1,5	60
50	53	1,5	70
65	70	2	80
80	85	2	90
100	104	2	100
125	129	2	188
150	154	2	225
200	204	2	300

AISI 316

RX540

Curva 90° lunga a saldare satinata DIN 11865 RA < 0,8nm

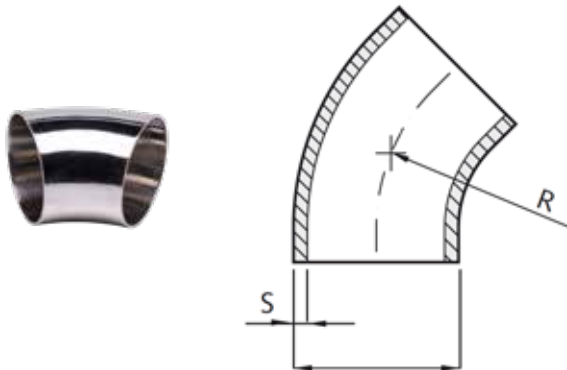


DN	F mm	S mm	R mm	B mm
10	13	1,5	26	51
15	19	1,5	35	60
20	23	1,5	40	65
25	29	1,5	50	90
32	35	1,5	55	95
40	41	1,5	60	100
50	53	1,5	70	110
65	70	2	80	120
80	85	2	90	145
100	104	2	100	155
125	129	2	188	270
150	154	2	225	325

AISI 316

RX502

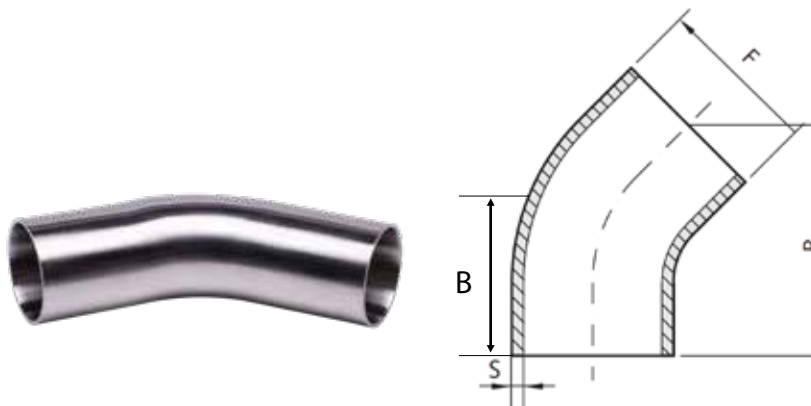
Curva 45° a saldare lucida



DN	F mm	B mm	S mm
10	13	17	1.5
15	19	23	1.5
20	23	27	1.5
25	29	34	1.5
32	35	37	1.5
40	41	41	1.5
50	53	48	1.5
65	70	55	2
80	85	62	2
100	104	69	2
125	129	131	2
150	154	157	2

**Curva 45° lunga a saldare orbitale satinata DIN 11865
RA < 0,8nm**

RX541

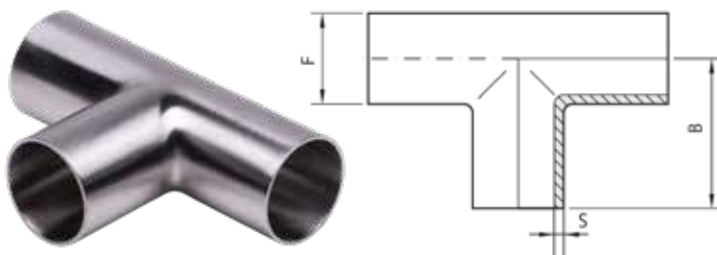


AISI 316

DN	F mm	S mm	B mm
10	13	1,5	35,8
15	19	1,5	39,5
20	23	1,5	41,6
25	29	1,5	60,7
32	35	1,5	62,8
40	41	1,5	64,9
50	53	1,5	69,0
65	70	2	73,1
80	85	2	92,3
100	104	2	96,4
125	129	2	160,2

RX640

TÉE a saldare satinato DIN 11865 RA < 0,8nm

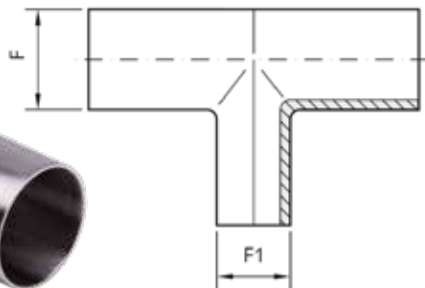


AISI 316

DN	F mm	S mm	B mm
10	13	1,5	35
15	19	1,5	35
20	23	1,5	40
25	29	1,5	50
32	35	1,5	55
40	41	1,5	60
50	53	1,5	80
65	70	2	105
80	85	2	130
100	104	2	155
125	129	2	188
150	154	2	225
200	204	2	300

RX641

TÈE ridotto a saldare DIN 11865 satinato RA < 0,8nm



F mm	F1 mm	F mm	F1 mm
19	13	53	35
23	13	53	41
23	19	70	53
29	23	70	41
29	19	70	35
35	29	85	41
35	23	85	53
41	23	85	70
41	29	104	85
41	35	104	70
53	29		

AISI 316

**Riduzione concentrica a saldare satinata DIN 11852
RA < 0,8nm**

RX670

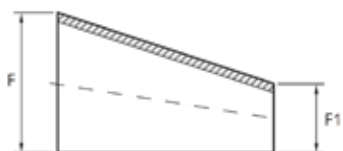
F mm	F1 mm	F mm	F1 mm	F mm	F1 mm
19	13	41	29	85	53
23	13	41	35	85	70
23	19	53	23	104	53
29	13	53	29	104	70
29	19	53	35	104	85
29	23	53	41	129	53
35	19	70	29	129	70
35	23	70	35	129	85
35	29	70	41	129	104
41	19	70	53	154	104
41	23	85	41	154	129



AISI 316

RX671

**Riduzione eccentrica a saldare satinata DIN 11852
RA < 0,8nm**



F mm	F1 mm	F mm	F1 mm	F mm	F1 mm
19	13	53	23	104	53
23	13	53	29	104	70
23	19	53	35	104	85
29	19	53	41	129	53
29	23	70	29	129	70
35	19	70	35	129	85
35	23	70	41	129	104
35	29	70	53	154	104
41	23	85	41	154	129
41	29	85	53		
41	35	85	70		

AISI 316

Leadercom Srl

Via Edison Volta, 25/A
43125 Parma PR

Tel: 0521 989313
E-mail: info@leadercom.it
www.leadercom.it

Progetto grafico:

Webscriptum />

Via Nicolò Copernico 18/b
42124 Reggio Emilia RE
www.webscriptum.com

Tutti i diritti sono riservati. All rights reserved.

Nessuna parte di questo catalogo può essere riprodotta o trasmessa in qualsiasi forma o mezzo, senza l'autorizzazione scritta dei titolari del copyright.