

Canali Venturi in polipropilene per la misura di portata in canali aperti. Progettati per essere installati in canali rettangolari preesistenti.

Sono disponibili diverse misure in funzione della portata min/max (vedi tab.1).

Valori di portata min. e max.

Portate Modello	Qmin	Qmax
BS150	1m ³ /h 0,28l/s	50m ³ /h 13,8l/s
BS200	2m ³ /h 0,55l/s	55m ³ /h 17,27l/s
BS300	3m ³ /h 0,83l/s	150m ³ /h 41,6l/s
BS400	10m ³ /h 2,7l/s	310m ³ /h 86,1l/s
BS500	20m ³ /h 5,5l/s	500m ³ /h 138,8l/s
BS600	25m ³ /h 7,15l/s	850m ³ /h 236l/s
BS800	50m ³ /h 13,9l/s	1400m ³ /h 389l/s
BS1000	60m ³ /h 16,6l/s	2250m ³ /h 625l/s

Tab.1

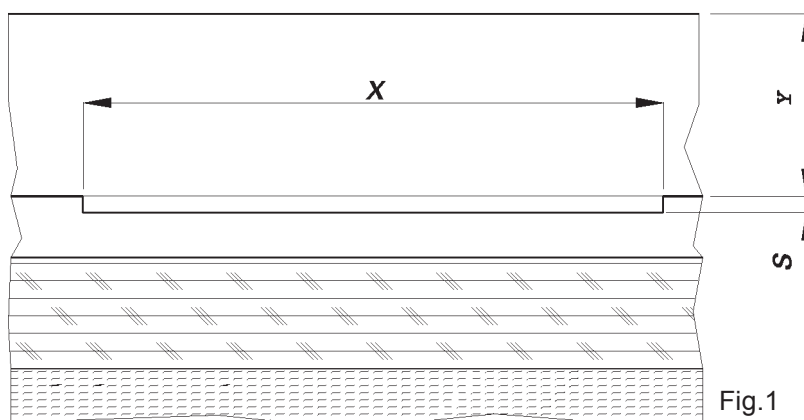
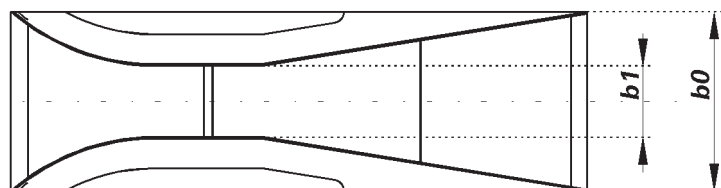
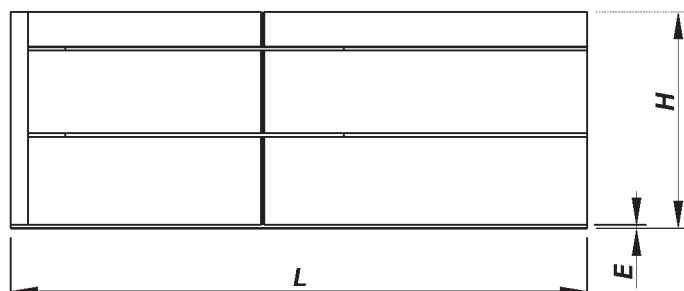


Fig.1

Misure d'ingombro (in mm) e di installazione Canali Venturi

(vedi fig.1 per i modelli BS150÷500 e fig.2 per i modelli BS600÷1000)

Quote Modello	L	L1	H	E	b0	b1	X	Y	S
BS150	479		270	5	150	60	483	280	7
BS200	639		240	5	200	80	645	250	7
BS300	958		360	6	300	120	968	370	8
BS400	1277		480	8	400	160	1281	490	10
BS500	1597		600	8	500	200	1617	610	10
BS600	1500	416	720	10	600	240	1520	740	14
BS800	2000	555	900	10	800	320	2030	920	14
BS1000	2500	694	1000	15	1000	400	2550	1020	19

Tab.2

CANALI VENTURI

I canali modello **BS600/BS800/BS1000** devono essere raccordati con il canale rettangolare così come raffigurato in fig.2, quota indicata con **L1**, facendo attenzione a rispettare le misure come riportate in tab.2.

I parametri idrici di livello/portata di questa serie di Canali Venturi prefabbricati sono già inseriti nell'unità **VLW90M**. E' sufficiente inserire il modello ed il battente idrico istantaneo per ottenere la misura di portata.

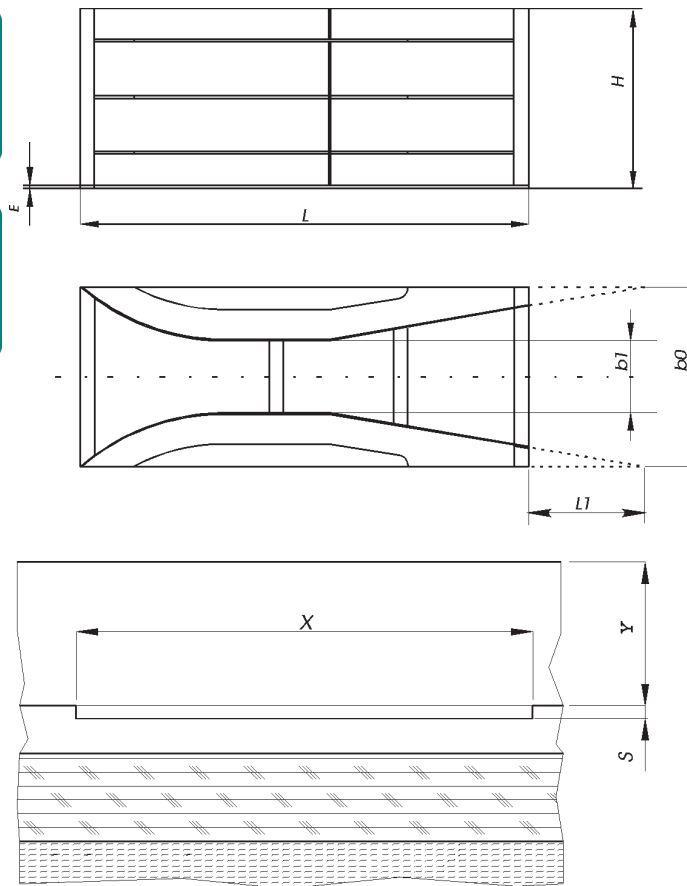


Fig.2

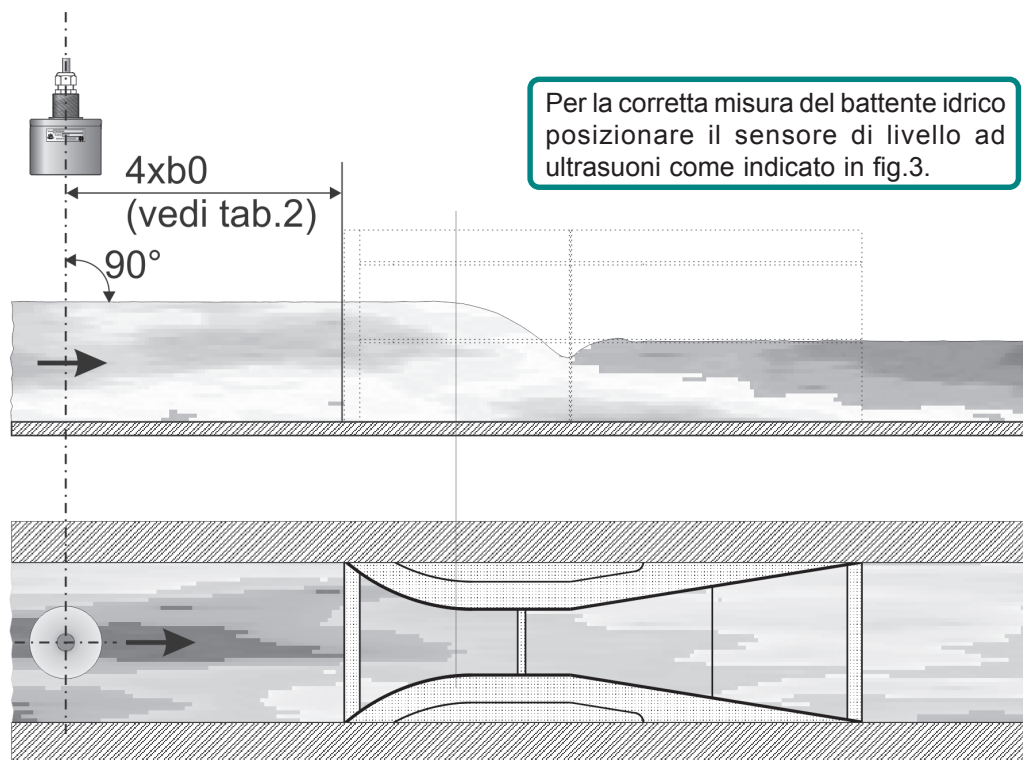


Fig.3



Distribuzione : Schibuola Lauro www.schibuola.com - info@schibuola.com